



Eltex Media

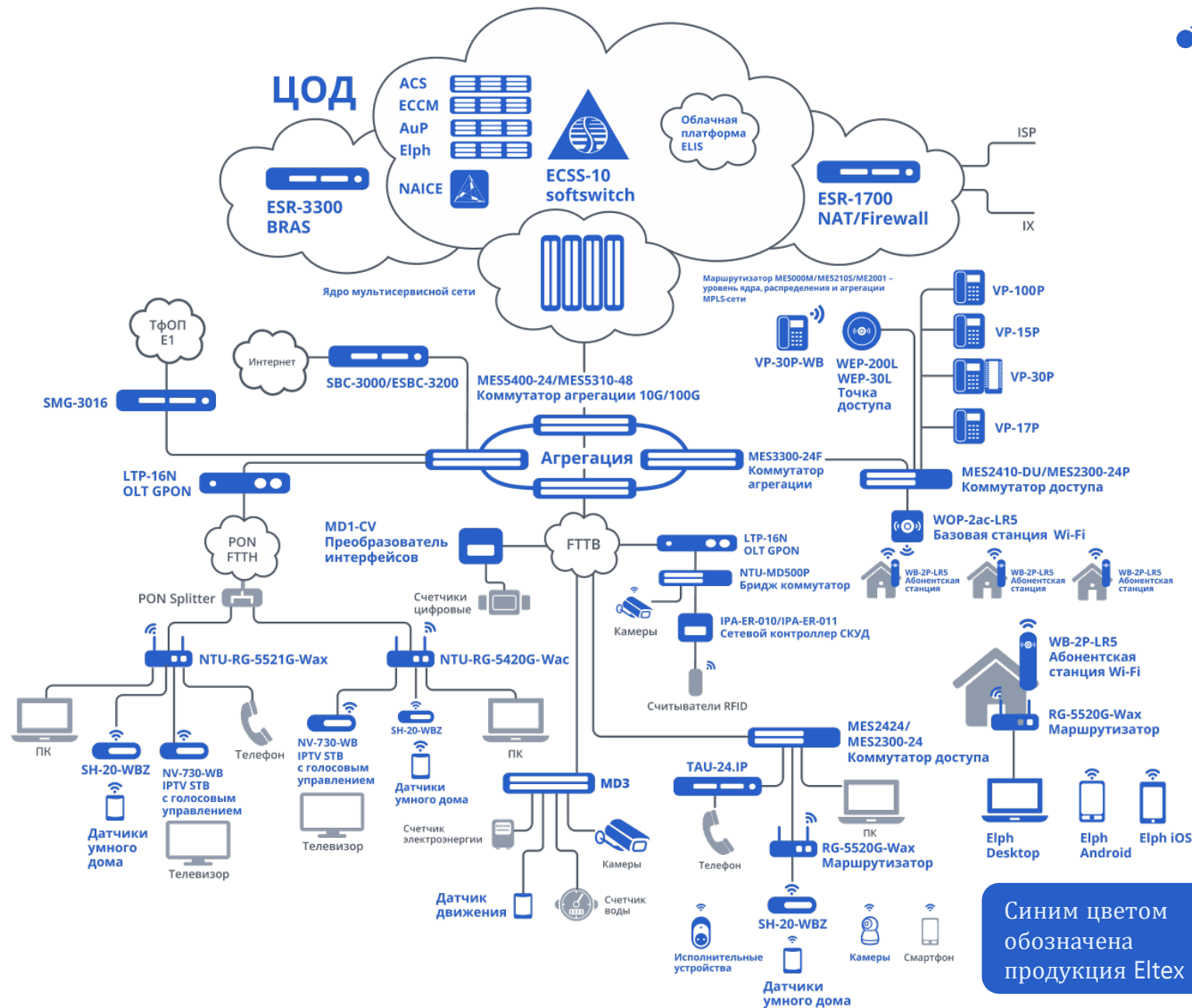


Продукция Eltex



Широкая линейка решений для комплексных проектов

- Коммутаторы агрегации и доступа
- Абонентское оборудование
- Оборудование xPON
- Точки доступа Wi-Fi и контроллер
- Контроллеры мониторинга и сбора информации
- Маршрутизаторы MPLS уровня ядра, распределения и агрегации
- Сервисные маршрутизаторы
- Система «Умный дом»
- Голосовые шлюзы и Softswitch
- Системы управления



Синим цветом
обозначена
продукция Eltex

Направление Media



Оборудование
CPE



Оборудование
IPTV



Умный дом
Eltex



Система
видеомониторинга
EVI Perimeter





Оборудование CPE



Оборудование CPE

Абонентское оборудование Ethernet



Характеристики	RG-5440G-Wac	RG-5520G-Wax
WAN порт	1 × GE	1 × 2,5GE
LAN порт	4 × GE	4 × GE
Wi-Fi	802.11b/g/n 2,4 ГГц MIMO 2×2 802.11a/n/ac 5 ГГц MU MIMO 4×4	802.11b/g/n/ax 2,4 ГГц MIMO 2×2 802.11a/n/ac/ax 5 ГГц MU MIMO 2×2
Скорость (при нагрузке двух антенн) 2,4/5 ГГц	300 Мбит/с, 2,4 ГГц 867 Мбит/с, 5 ГГц	573 Мбит/с, 2,4 ГГц 1201 Мбит/с, 5 ГГц
USB 2.0	1	1
Поддержка протокола Z-Wave	Для модели WZ	Для модели Z

Оборудование CPE

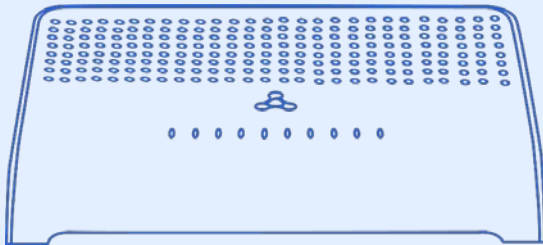
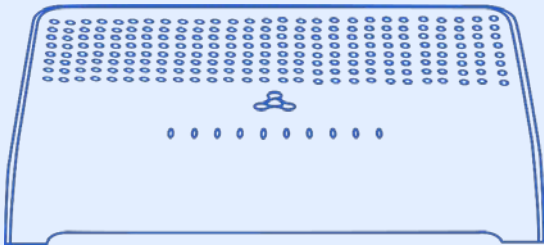
Репитеры



Характеристики	RR-10	RR-11
LAN порт	4 × GE	4 × GE
Wi-Fi	802.11b/g/n 2,4 ГГц MIMO 2×2 802.11a/n/ac 5 ГГц MIMO 2×2	802.11b/g/n 2,4 ГГц MIMO 2×2 802.11a/n/ac 5 ГГц MIMO 2×2
Суммарная скорость 2,4/5 ГГц	До 1167 Мбит/с 2.4 ГГц 300 Мбит/с 5 ГГц 867 Мбит/с	До 1167 Мбит/с 2.5 ГГц 300 Мбит/с 5 ГГц 867 Мбит/с

Устройства в разработке

Роутеры



Характеристики	RG-5720K	RG-5720L
WAN порт	1 × 2,5GE	1 × 2,5GE
LAN порт	4 × GE	4 × GE
Wi-Fi	802.11b/g/n/ax/be 2,4 ГГц MIMO 2×2 802.11a/n/ac/ax/be 5 ГГц MU-MIMO 2×2	802.11b/g/n/ax/be 2,4 ГГц MIMO 2×2 802.11a/n/ac/ax/be 5 ГГц MU-MIMO 2×2
OpenWrt	■	■

Оборудование IPTV



Характеристики	NV-730	NV-731	NV-730-WB	NV-731-WB
Оперативная память	2 Гб	1 Гб	2 Гб	1 Гб
Flash	8 Гб	8 Гб	8 Гб	8 Гб
ОС	Android 11	Android 11	Android 11	Android 11
Поддержка 4K	4Kp60	4Kp60	4Kp60	4Kp60
USB 2.0	2	2	2	2
HDMI	V2.1	V2.1	V2.1	V2.1
Поддержка Wi-Fi			802.11a/b/g/n/ac	802.11a/b/g/n/ac
Bluetooth			5.0 (BT)	5.0 (BT)



Умный дом Eltex



Умный дом Eltex Home



Автоматизирует и упрощает множество домашних задач – от управления освещением и климатом до обеспечения безопасности и контроля за состоянием дома. Смарт-устройства объединены в единую систему и управляются через удобные сервисы в приложении Eltex Home

Охрана

Управление

Контроль



Отправка уведомлений



Голосовое управление



Облачное или локальное решение



Выполнение сценариев



Беспроводные технологии



Мониторинг за состоянием дома

Инфраструктура Eltex Home

Хаб умного дома

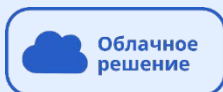
- Устройства могут подключаться в домашнюю сеть роутера либо по LAN, либо по Wi-Fi 2.4
- Выполняют функции основного Z-Wave хаба
- Хабы добавляются через приложение Eltex Home

Хаб связывает Z-Wave датчики умного дома с облачной платформой Eltex SC

Основные возможности облачной платформы

- Охрана: датчики открытия дверей и окон, датчик движения
- Управление освещением и электроприборами
- Контроль: датчики температуры и влажности, дыма, протечки
- Камеры: прямая трансляция, запись видеоданных в архив
- Работа со сценариями и автоматизацией

Серийное
производство



SH-10-WZ

- 03Y 128 Mб
- Flash 32 Mб

Wi-Fi



SH-20-WBZ

- 03Y 128 Mб
- Flash 128 Mб

Wi-Fi



zigbee

Инфраструктура Eltex Home

Локальный хаб

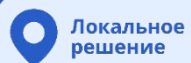
Команды и сведения о работе системы хранятся на отдельном устройстве, где размещена локальная платформа

Она выполняет те же функции, что и облачная, но не передает информацию в общее хранилище – данные пользователя не выходят за периметр его дома

Основные возможности

- Охрана: датчики открытия дверей и окон, датчик движения
- Управление освещением и электроприборами
- Контроль: датчики температуры и влажности, дыма, протечки
- Камеры: прямая трансляция, запись видеоданных в архив
- Работа со сценариями и автоматизацией

Серийное
производство



SL-10

- 1×10/100BASE-T (RJ-45)
- RAM 2 Гб
- Flash 8 Гб
- 2.4 ГГц 802.11b/g/n
5 ГГц 802.11a/n/ac
- 3×USB 2.0
- 1×MicroSD

Смарт-устройства Wi-Fi



Датчики Z-Wave



Датчик
дыма
SZ-SMK

Датчик
открытия
SZ-MCT

Умный
выключатель
SZ-SBR
в разработке 2Q 2025

Датчик
температуры
и влажности
SZ-AIR-НТО1

Датчик движения
и освещенности
SZ-PIR

Датчик протечки
SZ-WLK



Устройства в разработке

Хабы третьего поколения



SH-130



SH-130 Pro

Оперативная память	1 ГБ DDR4	2 ГБ DDR4
WAN	1×10/100 Base-T / Wi-Fi	1×10/100 Base-T / Wi-Fi
Wi-Fi	2.4 ГГц, 5 ГГц, 802.11 a/b/g/n/ac/ax 2T2R MIMO	2.4 ГГц, 5 ГГц 802.11 a/b/g/n/ac/ax MIMO 2×2
Bluetooth 5.2	■	■
Поддержка протокола Z-Wave	■	■
Поддержка протокола Zigbee	■	■
Поддержка протокола Matter over Thread	■	■
Поддержка протокола Matter over Wi-Fi	■	■

В планах на 2026 год



Хабы третьего поколения
со встроенными ИК-пультами



Поддержка технологий Matter over
Wi-Fi и Matter over Thread



Собственная технология
голосового управления



Продвинутая видеоаналитика в
сервисе видеонаблюдения



Роутеры с поддержкой Wi-Fi 7



Новые модели видеокамер



Умный контроллер LED-лент



Экосистема умного дома Eltex



Два варианта инфраструктуры: облачная или локальная



Способы управления экосистемой



Мониторинг состояния устройств умного дома



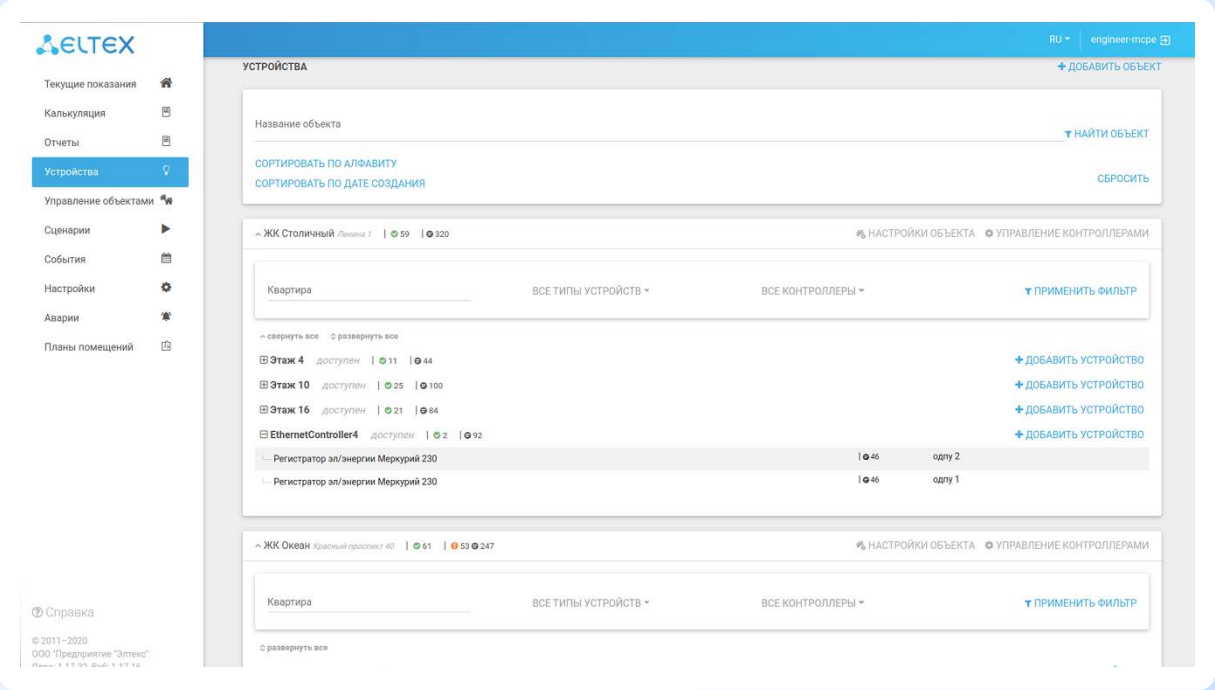
Рассылка уведомлений о событиях



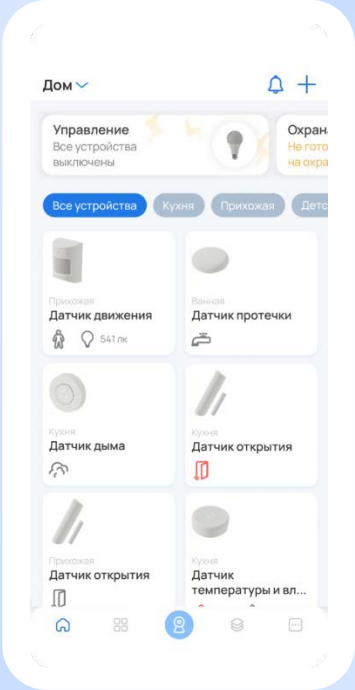
Создание сценариев работы устройств в доме



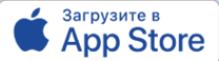
Взаимодействие с экосистемами Яндекс, Sber, VK



Платформа Eltex SC



Приложение Eltex Home



Голосовое управление



Алиса, включи телевизор

Салют, увеличь температуру
на 3 градуса

Работает
с Алисой



Кейсы применения

Охрана



Спецификация 1

Датчик открытия	SZ-MCT
Датчик движения и освещенности	SZ-PIR
Камера	SV-C01
Хаб умного дома	SH-10-WZ
	SH-20-WBZ

Спецификация 2

Датчик открытия	SZ-MCT
Датчик движения и освещенности	SZ-PIR
Камера	SV-C01
Локальный центр управления умным домом	SL-10



Кейсы применения

Управление



Спецификация 1

Умная розетка	SW-PLG01
Умное реле	SW-RLY01
	SW-RLY02 опционально
	RLY-BPS-HP опционально
Хаб умного дома	SH-10-WZ
	SH-20-WBZ



Спецификация 2

Умная розетка	SW-PLG01
Умное реле	SW-RLY01
	SW-RLY02 опционально
	RLY-BPS-HP опционально
Локальный центр управления умным домом	SL-10



Кейсы применения

Контроль



Спецификация 2

Датчик протечки	SZ-WLK
Датчик температуры, влажности	SZ-AIR-HT01
Хаб умного дома	SH-10-WZ
	SH-20-WBZ

Спецификация 2

Датчик протечки	SZ-WLK
Датчик температуры, влажности	SZ-AIR-HT01
Локальный центр управления умным домом	SL-10



Видеокамеры Eltex

Кастомизируемые операторские камеры
для домашнего использования



SV-CA-213-WE



SV-CA-204-W

Разрешение	4Мп (2560 × 1440)	4Мп (2560 × 1440)
Запись звука	■	■
Ночная съемка	■	■
Датчик движения	■	■
Угол поворота	от 0° до 350°	от 0° до 360°
Угол наклона	от 0° до 55°	от 0° до 90°
PTZ (удаленное управление направлением камеры)	■	—
Интерфейсы	Wi-Fi + Ethernet	Wi-Fi
Хранение данных	MicroSD до 128 ГБ	MicroSD до 128 ГБ

Все камеры работают через мобильное приложение Eltex Home и могут быть частью экосистемы умного дома Eltex

Видеокамеры Eltex

IP-камеры



SV-BA301-E



SV-BA314-E

Разрешение	4Мп (2560 × 1440)	4Мп (2560 × 1440)
Битрейт	32 Kbps – 10 Mbps	32 Kbps – 10 Mbps
Углы обзора	По горизонтали FOV 100° по диагонали 116° по вертикали 52°	По горизонтали FOV 100° по диагонали 116° по вертикали 52°
Количество потоков	3	3
Динамик		
Класс защиты	IP66	IP67
Интерфейсы	10/100BASE-T (RJ-45) с поддержкой PoE	10/100BASE-T (RJ-45) с поддержкой PoE
Хранение данных	1×MicroSD (до 256 ГБ)	1×MicroSD (до 256 ГБ)

Устройства в разработке

Новая камера

Основные характеристики

- 4 Мп (2560×1440)
- 25 кадр/с
- Вариофокальный моторизированный объектив от 2.7 до 13.5 мм
- Угол обзора 77°- 110°
- Кодеки H.265/H.264
- Три видеопотока
- True WDR 120Db
- Внешний аудио вход/выход
- Карта памяти до 128 ГБ
- ИК до 60 м
- DC 12 В/ PoE 802.3af
- От -40 до +60 °C (≤90 %)

SV-BB343Z-E

Цилиндрическая камера
с вариофокальным объективом



Умные устройства для здоровоохранения

Автоматизация и безопасность



Зачем нужны умные устройства в клинике?



Повышение комфорта
пациентов

Создание персонализированной
и удобной среды



Оптимизация работы
персонала

Автоматизация рутинных задач
и повышение оперативности



Повышение безопасности

Контроль доступа
и видеонаблюдение
для защиты пациентов
и персонала



Экономия ресурсов

Управление энергопотреблением
и снижение трат



Обзор предлагаемых устройств



Датчик движения
и освещенности
SZ-PIR

Wi-Fi камеры

- SV-CA-113-WE
- SV-CA-111-W
- SV-CA-104-W

Датчик
температуры
и влажности
SZ-AIR

Датчик открытия
SZ-MCT

Умный
выключатель
SZ-SBR
в разработке 2Q25

Умное реле
для управления
световыми
приборами

- SW-RLY02
- SW-RLY01
- RLY-BPS-HP

Хаб для
управления
всеми
устройствами

- SH-10-WZ
- SH-20-WBZ

Умная
розетка
SW-PLG02



Кейсы

Вызов персонала и управление освещением



Проблема

Вызов медперсонала, особенно для маломобильных пациентов. Также даем пациентам возможность управлять освещением или другими электроприборами

Кейсы

Контроль доступа в палату



Открытие
дверей/окон



Детекция
движения



Уведомление
персонала



Видеоконтроль
происходящего



Проблема

Несанкционированный доступ в палаты, необходимость контроля за перемещением пациентов

Кейсы

Умное освещение



Проблема

Забывчивость пациентов и персонала, нерациональное использование электроэнергии

Кейсы

Комфортный климат в палате



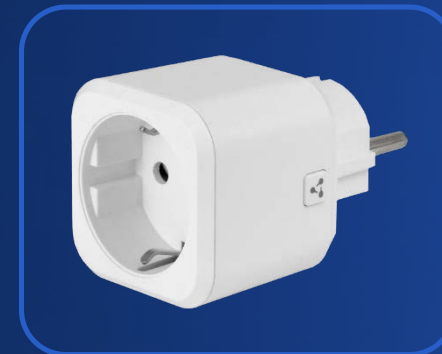
Климатические
данные



Увлажнитель



Кондиционер



Проблема

Нестабильная температура и влажность в палатах и дискомфорт для пациентов

Roadmap 2025



- Хабы третьего поколения SH-130 и SH-130 Pro
- Умные розетки на протоколе Matter over Wi-Fi
- Умная колонка с голосовым интерфейсом

2Q

- Датчики умного дома на протоколе Matter over Thread
- Умный контроллер LED-лент

3Q

- Обновление хабов третьего поколения
- Новые модели WI-Fi и IP-камер

4Q



Преимущества внедрения нашего решения



Надежность и безопасность

Проверенное оборудование
и современные технологии



Гибкость и масштабируемость

Возможность расширения системы
и добавления новых устройств



Экономическая выгода

Снижение затрат на электроэнергию
и обслуживание



Простота установки и настройки

Интуитивно понятные интерфейсы
и поддержка нашими специалистами



Умные устройства Eltex — инвестиция в будущее вашей клиники



Повышение качества обслуживания
и лояльности пациентов

1

Оптимизация работы персонала
и снижение издержек

2

Создание современной
и безопасной среды

3



С платформой EVI всё под контролем

- Видеонаблюдение
- СКУД
- Видеоаналитика



Решения для комплексного построения систем на единой платформе



EVI Perimeter Видеонаблюдение

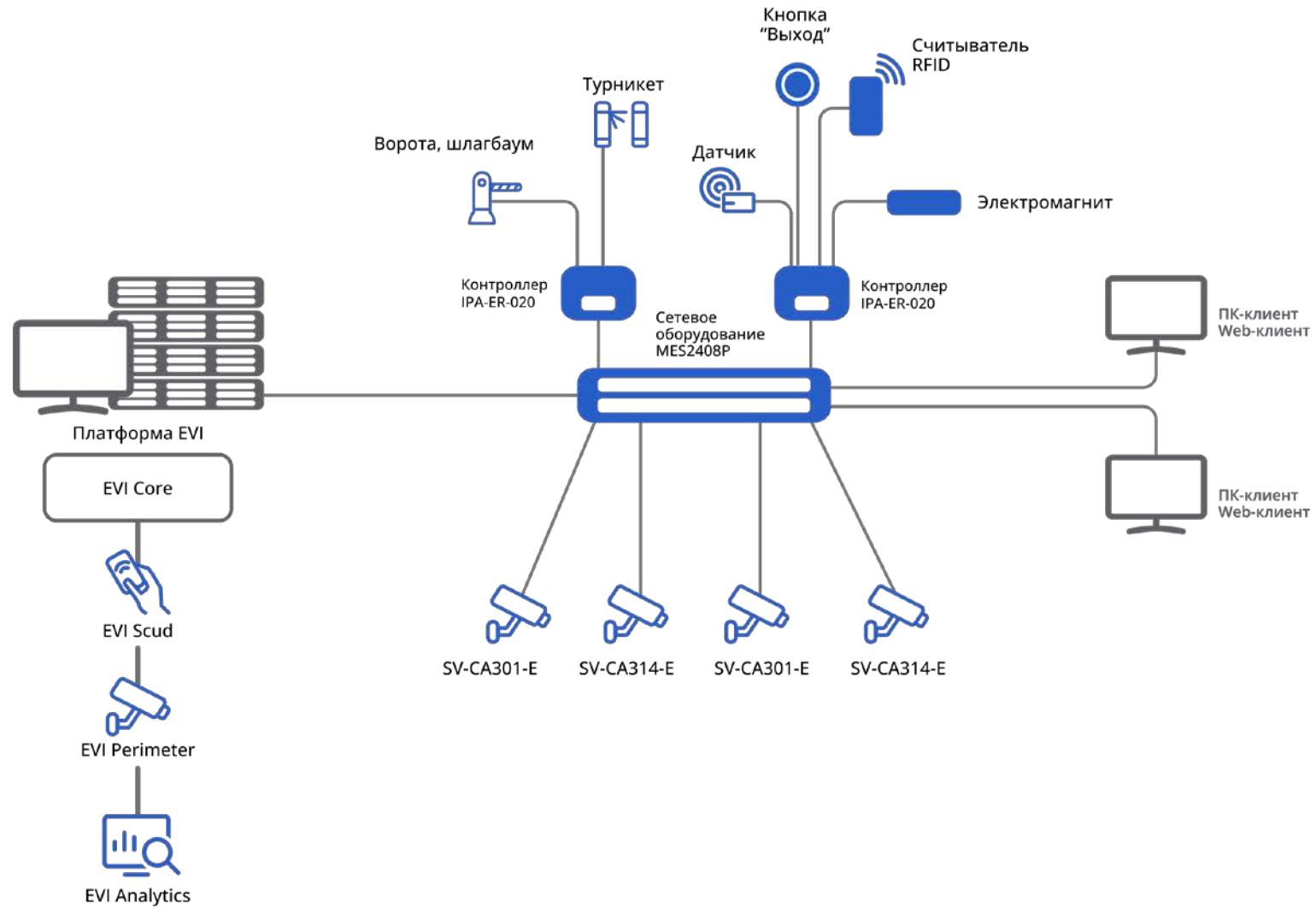
- Трансляция и мониторинг видеопотоков
- Ведение архива и работа с ним
- Подключение по протоколам Onvif\RTSP

EVI SCUD СКУД

- Управление контролем доступа
- Создание правил доступа
- Формирование отчётов по различным параметрам
- Учёт рабочего времени сотрудников
- Интерактивные планы помещения
- Выдача гостевых пропусков

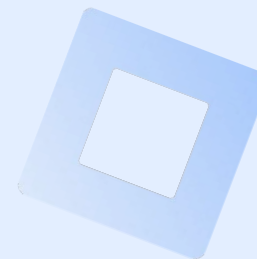
EVI Analytics Видеоаналитика

- Распознавание лиц
- Распознавание гос. номеров ТС
- Детекция дыма и огня
- Другие запрограммированные события
- Горячие зоны
- Детекция по участкам тела



Видеонаблюдение

EVI Perimeter – система видеомониторинга



Программный модуль включает в себя:

Серверная часть

- Настройка и управление видеопотоками
- Настройка и управление архивом



Клиентская часть

- Отображение видеопотоков
- Воспроизведение видеозаписей
- Мониторинг состояния подключенных камер



EVI Perimeter

Основные возможности



Отображение и мониторинг

- Поддержка множества мониторов
- Поддержка протоколов RTSP/Onvif

Управление

- Запись и воспроизведение архива
- Формирование матрицы для вывода видеопотока

Расширенный функционал

- Детектор движения
- Управление PTZ-камерами
- Возможность ограничений прав пользователя
- Работа визуального клиента на платформе Linux и Windows 10

Лицензирование

Доступна модульная система лицензирования с гибким ценообразованием

EVI Analytics

Основные возможности



Реализовано в версии 1.3.0

Распознавание
лиц

Детектор объектов

Распознавание
гос. регистрационных
знаков автомобилей

В разработке

Детектор головы

Детектор маски и
очков на лице

Детектор дыма
и огня

Тепловая карта
интенсивности
движения в кадре

Сопровождение и
подсчёт объектов
(трекинг)

Обнаружение
и классификация
транспортных средств

Предотвращение обмана
распознавания лиц
(антиспуфинг)

* Функционал системы может быть расширен или оптимизирован в соответствии с потребностями заказчика

EVI SCUD

Основные возможности



Проход

Турникет 1,
Администрация,
1 корпус

🕒 8:40

📅 13.02.2025

Иванов Петр

Руководитель
отдела снабжения

Пропуск сотрудников
и гостей по карте доступа

Пропуск автомобилей
по распознаванию гос.
номера ТС

Ограничение прав доступа к
выбранным объектам

Ограничение прав доступа к
объекту согласно
календарю

Пропуск сотрудников по технологии распознавания лиц

В соответствии с Федеральным законом N 572-ФЗ

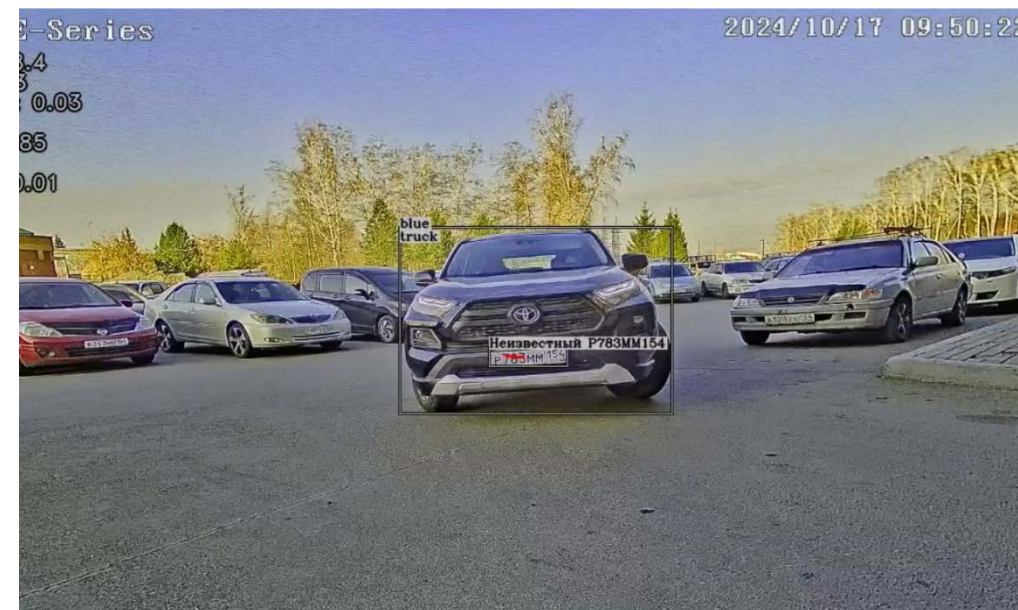
Платформа EVI



Примеры обработки видеопотоков аналитикой



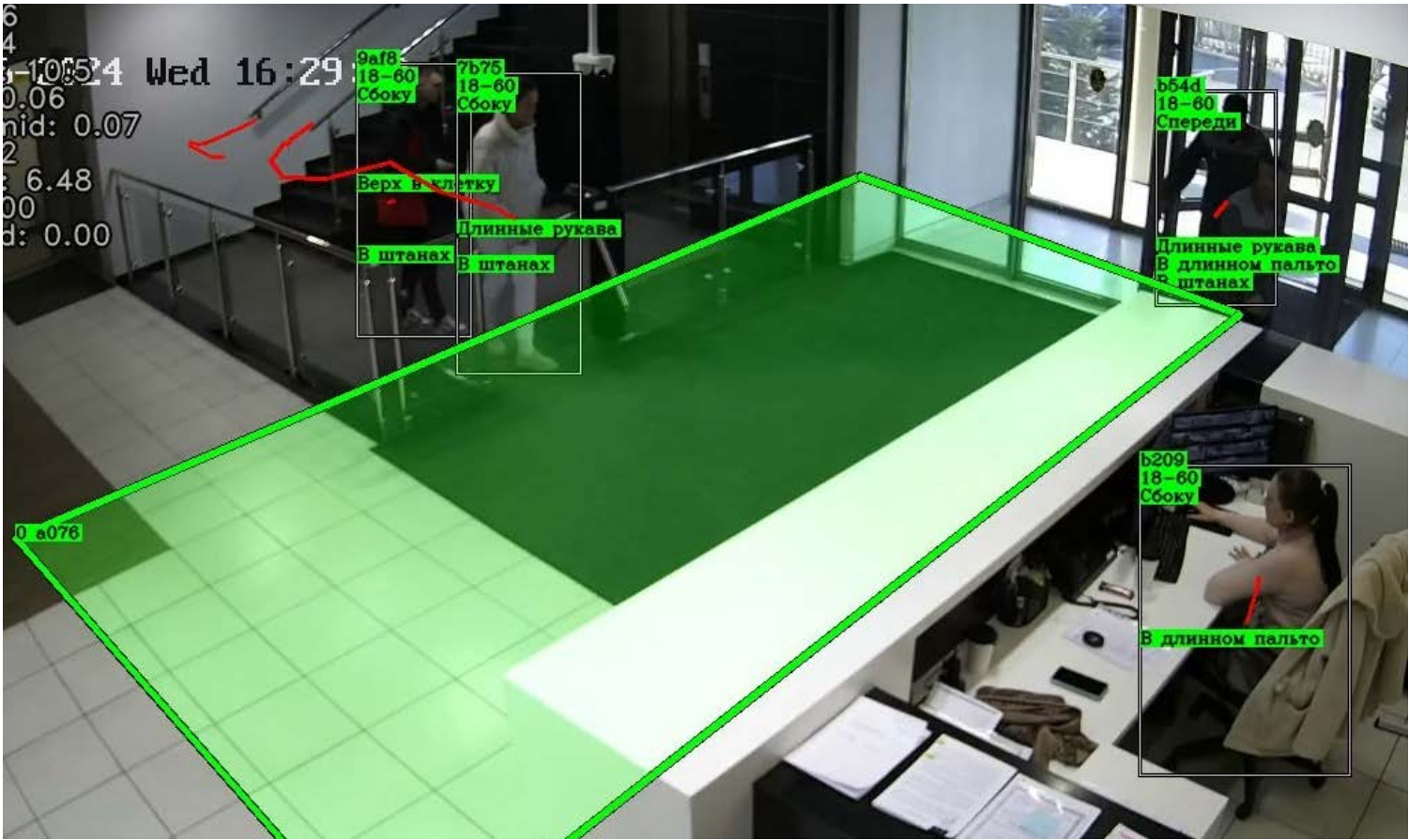
- Детектирование дыма и огня



- Распознавание гос. номера, тип, цвет ТС
- Отображение трекинга движения объекта

Функционал видеоаналитики

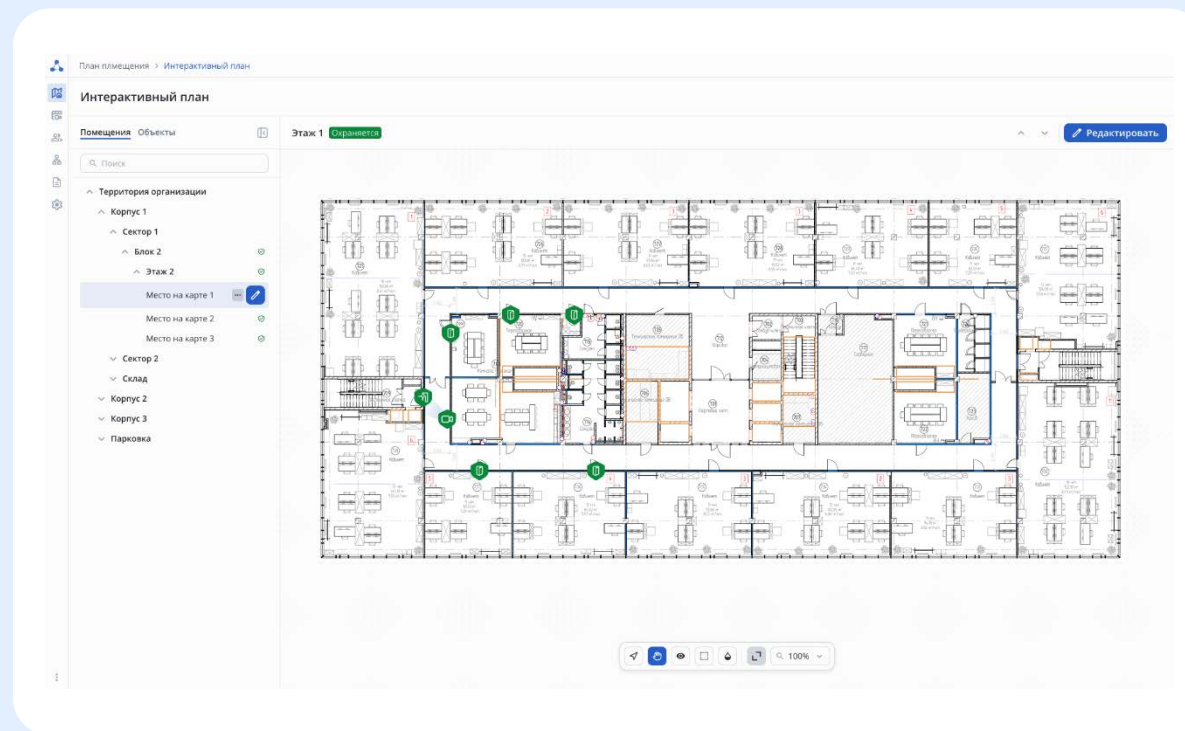
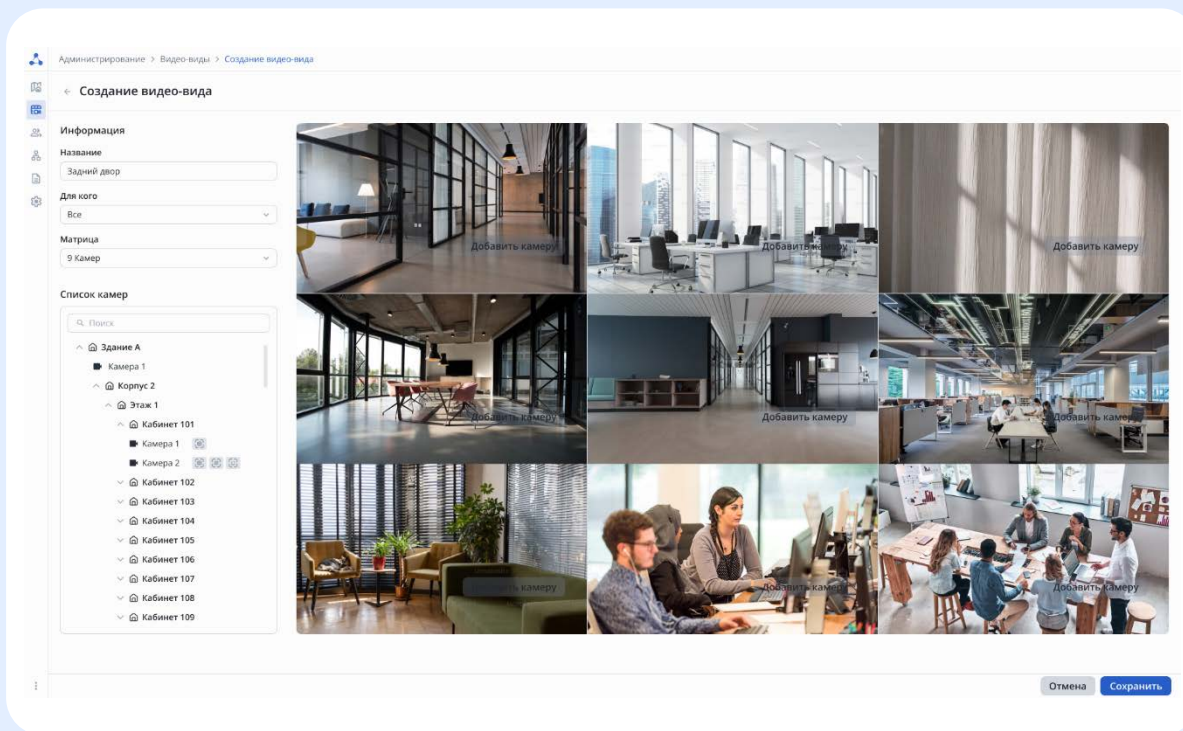
Горячие зоны и детекция по участкам тела



Администрирование и настройка системы



Видео-виды и интерактивный план



Функционал СКУД

Управление контроллерами и сотрудниками

EV1

Устройства и помещения

Контроллеры

RU

Версия ПО (1.15.3 build 37)

© 2000 - Настоящее время - Эпикорпс, 2024

Администратор

Администрирование > Контроллеры

Контроллеры

+ Добавить контроллер

Добавлять автоматически

Название	Смонтирован	Реле 1	Реле 2	Тип управления	IP-адрес/Ген	MAC-адрес	Сетевой номер	Версия прошивки
IPA-ER-20	Кабинет 411	Кабинет 411 Этаж 4	Кабинет 411 Этаж 4	Для двери	192.168.50.203	255.255.0.0	6032323	1.0.0-554
IPA-ER-20	Кабинет 411	Кабинет 411 Этаж 4	Кабинет 411 Этаж 4	Для двери	192.168.50.203	255.255.0.0	6032323	1.0.0-554
IPA-ER-20	Кабинет 411	Кабинет 411 Этаж 4	Кабинет 411 Этаж 4	Для двери	192.168.50.203	255.255.0.0	60323232	1.0.0-554
IPA-ER-20	Этаж 4	Кабинет 411 Этаж 4	Кабинет 411 Этаж 4	Для двери	192.168.50.203	255.255.0.0	60323232	1.0.0-554
IPA-ER-20	Кабинет 411	Кабинет 411 Этаж 4	Кабинет 411 Этаж 4	Для двери	192.168.50.203	255.255.0.0	-	1.0.0-554
IPA-ER-20	Этаж 4	Кабинет 411 Этаж 4	Кабинет 411 Этаж 4	Для двери	192.168.50.203	255.255.0.0	60323232	1.0.0-554
IPA-ER-20	Кабинет 411	Кабинет 411 Этаж 4	Кабинет 411 Этаж 4	Для двери	192.168.50.203	255.255.0.0	-	1.0.0-554
IPA-ER-20	Этаж 4	Кабинет 411 Этаж 4	Кабинет 411 Этаж 4	Для двери	192.168.50.203	255.255.0.0	60323232	1.0.0-554
IPA-ER-20	Кабинет 411	Кабинет 411 Этаж 4	Кабинет 411 Этаж 4	Для двери	192.168.50.203	255.255.0.0	60323232	1.0.0-554
IPA-ER-20	Этаж 4	Кабинет 411 Этаж 4	Кабинет 411 Этаж 4	Для двери	192.168.50.203	255.255.0.0	60323232	1.0.0-554
IPA-ER-20	Кабинет 411	Кабинет 411 Этаж 4	Кабинет 411 Этаж 4	Для двери	192.168.50.203	255.255.0.0	60323232	1.0.0-554
IPA-ER-20	Этаж 4	Кабинет 411 Этаж 4	Кабинет 411 Этаж 4	Для двери	192.168.50.203	255.255.0.0	-	1.0.0-554

Общее количество: 12

СКУД > Сотрудники > Редактирование сотрудника

← Хван Денис Муратович Действующий

Основное Учетные данные Доступ Действия

ФИО	Отдел/Должность	Контакты	Пропуска	Доступы	Авто
Рубинц Илья Романович	СЦ Медиа СРЕ Инженер QA	+7 (907) 248-8330 example@etbox.ru	114689	шаблон календарь	
Диттерев Роман Олегович	- Инженер QA	+7 (907) 248-8330 example@etbox.ru	114689 698813	календарь	CO55MK
Травник Иван Александрович	СЦ Медиа СРЕ Инженер QA	+7 (907) 248-8330 example@etbox.ru	114689	шаблон календарь	
Кноль Иван Иванович	СЦ Медиа СРЕ Инженер QA	+7 (907) 248-8330 example@etbox.ru	114689	-	
Константинопольский Константин Ильич	СЦ Медиа СРЕ Инженер QA	+7 (907) 248-8330 example@etbox.ru	114689	шаблон	CO55MK
Хван Денис Викторович	- -	+7 (907) 248-8330 example@etbox.ru	114689	шаблон	CO55MK
Дибенова Алена Николаевна	СЦ Медиа СРЕ Инженер QA	- example@etbox.ru	114689 641212 379256	шаблон календарь x1	
Хрулина Анастасия Александровна	СЦ Медиа СРЕ -	+7 (907) 248-8330 -	114689	шаблон	CO55MK CO55MK
Высоцкий Николай Васильевич	СЦ Медиа СРЕ Инженер QA	+7 (907) 248-8330 example@etbox.ru	114689	шаблон календарь	
Терехов Роман Александрович	СЦ Медиа СРЕ Инженер QA	+7 (907) 248-8330 example@etbox.ru	114689	шаблон	

Отмена Сохранить

Оборудование

Проектные видеокамеры



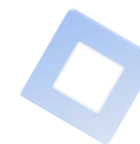
Основные характеристики

- 4 Мп (2560×1440)
- 25 кадр/с
- Фикс. объектив 2.8 мм
- Угол обзора до 100°
- Кодеки H.265/H.264
- Три видеопотока
- DWDR
- Встроенный динамик (SV-BA301-E)
- Встроенный микрофон
- Карта памяти до 512 ГБ
- ИК до 40 м
- DC 12 В/ PoE 802.3af
- От -40 до +60 °C (≤90 %)

SV-BA301-E
Цилиндрическая камера



SV-BA314-E
Купольная камера



Оборудование

Канальные видеокамеры



Основные характеристики

- 4 Мп (2560×1440)
- 25 кадр/с
- Фикс. объектив 2.8 мм
- Угол обзора до 100°
- Кодеки H.265/H.264
- Два видеопотока
- DWDR
- Встроенный микрофон
- Карта памяти до 128 ГБ
- ИК до 30 м
- DC 12 В/ PoE 802.3af
- От -40 до +60 °C (≤90 %)



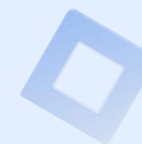
SV-BA401-E

Цилиндрическая камера



SV-BA414-E

Купольная камера

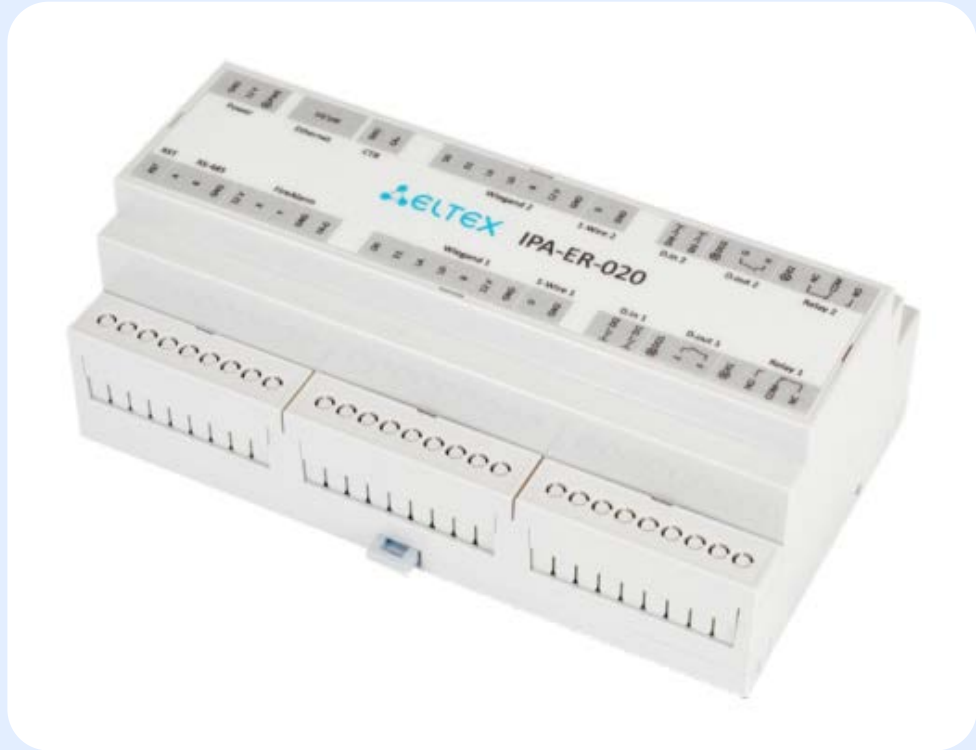


Оборудование

Контроллер IPA-ER

Основной функционал

Многофункциональное устройство для взаимодействия с системой управления доступа через платформу EVI. Устройство выполнено в пластиковом корпусе с возможностью крепления на DIN-рейку



Поддержка протоколов	TCP, DHCP
Ethernet	10/100BASE-T (RJ-45)
Силовые выходы реле с контактами: COM, N.O., N.C.	2
Выходы реле дискретные на малые нагрузки	2
Входы дискретные типа «сухой контакт»	4
Интерфейс Wiegand	2
Интерфейс RS-485 ¹	1
Дискретный вход пожарной сигнализации	1
Дискретный вход для подключения внешнего датчика/кнопки	1
Интерфейс 1-Wire	2
Диапазон рабочих температур	От -40 до +60 °C

Программное обеспечение

Основные возможности



Создание/редактирование
учётной записи сотрудника



Система поиска сотрудников



Создание и выгрузка отчётов
о сотрудниках (УРВ) на основе
журналов доступа

- Запись каждого прохода сотрудника
из одного помещения в другое
- Возможность выгрузки отчётов



Просмотр списка сотрудников
с информацией о них



Интерактивные планы помещения



Система гибкой настройки доступа
с учётом расписания (календаря)

Предоставление доступа по пропуску, гос.
номеру ТС и лицу

Roadmap

Дальнейшее развитие



Новые интеграции

- Интеграция с 1С
- Интеграции сторонних датчиков и считывателей
- Интеграция с Eltex Wi-Fi Location

Новый функционал

- Новые отчёты
- Новые роли
- Расширение права доступа
- Межкамерный трекинг

Развитие возможностей СКУД

- Поддержка OSDP
- Mifare
- Dallas Touch Memory
- Wiegand

Поддержка новых моделей видеоаналитики

- Детектор очередей
- Детектор дыма и огня
- Подсчет объектов в зонах
- Тепловая карта
- Кинетический трек

Создание мобильного iOS / Android приложения для решения

Поддержка российских ОС

- РЕД ОС
- Alt Linux и др.



Мы всегда готовы к диалогу



050032, г. Алматы, мкр. Алатау, ул. Гумилёва 16
09:00 – 18:00 (GMT+5)
Понедельник – пятница



+7 (727) 339-76-10, +7 701 467 36-49
post@eltexalatau.kz

ТОО «ЭлтексАлатау» | Производитель телекоммуникационного оборудования