

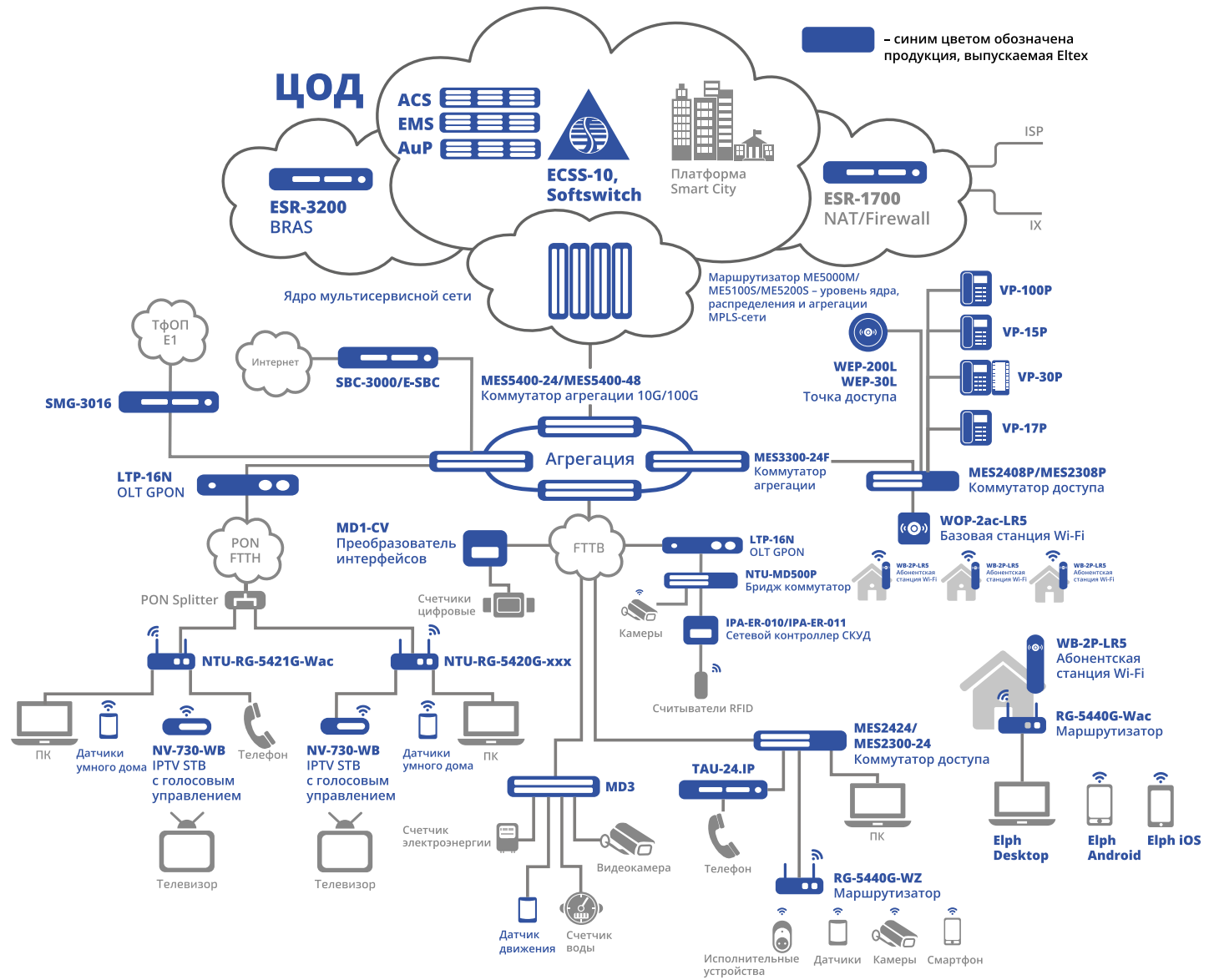
# Каталог



Производитель телекоммуникационного оборудования

# Продукция Eltex

Eltex производит широкую линейку решений, позволяющую реализовать комплексные проекты



**Отечественная разработка и производство**



Независимость от санкционной политики

**Быстрая доставка**



Оперативная доставка оборудования

**Техническая поддержка**



Круглосуточная русскоязычная техподдержка

**Обучение**



Проведение обучения – как выездного, так и на базе учебного центра Eltex

**Кастомизация под заказчика**



Возможность оперативной/ заказной разработки различных сервисов для оборудования

**Бесплатное тестирование**



Возможность оценить функции оборудования и мощность именно для вашего бизнеса

# Предприятие



- **Более 30 лет** опыта разработки и производства телекоммуникационного оборудования
- **Более 1300** сотрудников
- **14** лабораторий по разработке ПО и аппаратных средств
- **2** производственных комплекса – в Новосибирске (РФ) и Алма-Ате (Казахстан)
- **Более 100** компаний-партнеров в России, СНГ, Европе, Азии и на Ближнем Востоке
- **Более 1500** компаний-клиентов

## 1

### Разработка

- Разработка аппаратной части
- Разработка ПО

## 2

### Производство

- Поверхностный монтаж
- Объемный монтаж
- Сборка
- Установка ПО
- Тестирование серийных изделий

## 3

### Сопровождение

- Техподдержка
- Сервисный центр
- Обновление ПО
- Ремонт



**12 млн** портов PON OLT  
**4,5 млн** портов Ethernet  
**6,1 млн** портов VoIP  
**2 млн** IPTV-приставок  
**1,2 млн** портов TDM





# Построение GPON-сети в многоэтажной застройке



## Задача

Создание GPON-сети в многоквартирных домах с использованием существующего оборудования абонентов или на абонентских устройствах, предоставленных оператором связи



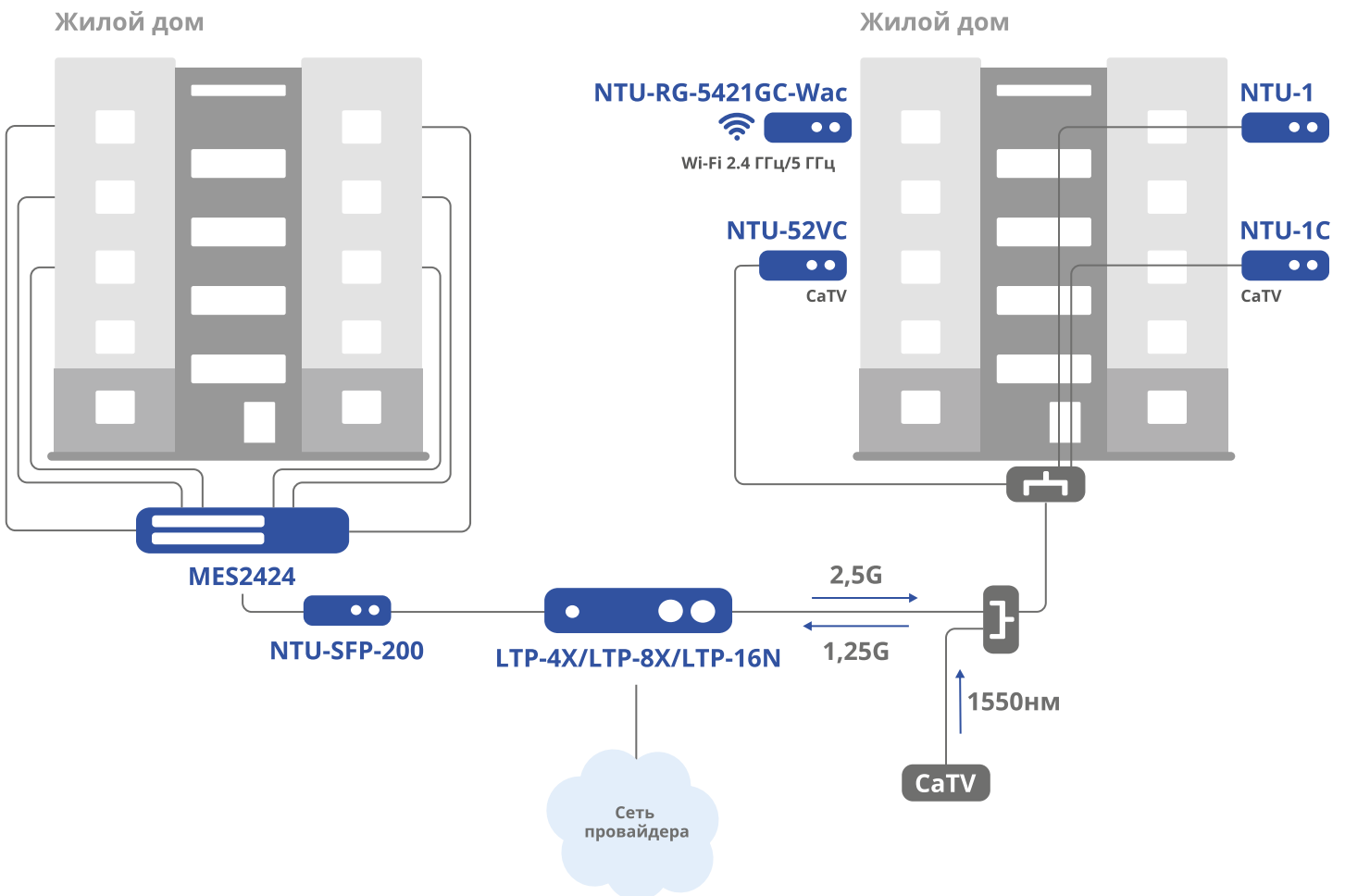
## Оборудование

- MES2424
- LTP-4X/LTP-8X/LTP-16N
- NTU-RG-5421GC-Wac
- NTU-52VC
- NTU-1 rev. C
- NTU-1C
- NTU-SFP-200



## Преимущества

- Снижение цены на оптическую пассивную часть
- Снижение стоимости за счет использования связки NTU-SFP-200 – Ethernet-коммутатор
- Высокая скорость передачи по оптоволокну
- Различные коэффициенты разветвления (до 1:128)
- Централизованная система управления и мониторинга





## Задача

Покрытие сети частного дома на основе технологии GPON



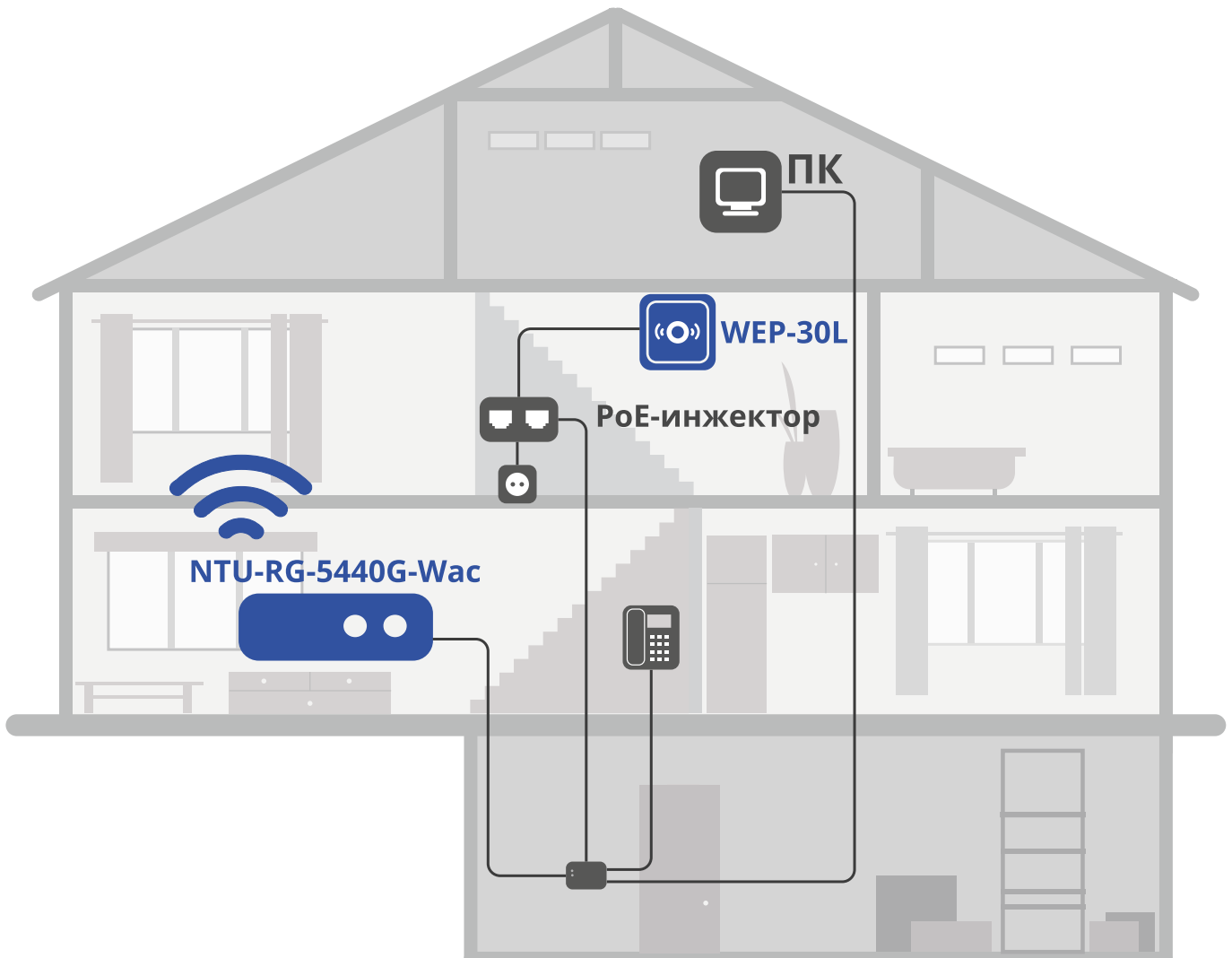
## Оборудование

- NTU-RG-5440G-Wac
- WEP-30L



## Преимущества

- Снижение цены на оптическую пассивную часть
- Высокая скорость передачи по оптоволокну
- Предоставление всех сервисов по одному кабелю
- Централизованная система управления и мониторинга
- Большой выбор абонентских терминалов
- Возможность построения сетей с поддержкой технологии EasyMesh





# Построение защищенной сетевой инфраструктуры



## Задача

Создание сетевой инфраструктуры с программной системой сетевой и компьютерной безопасности



## Оборудование

- Межсетевой экран ESR

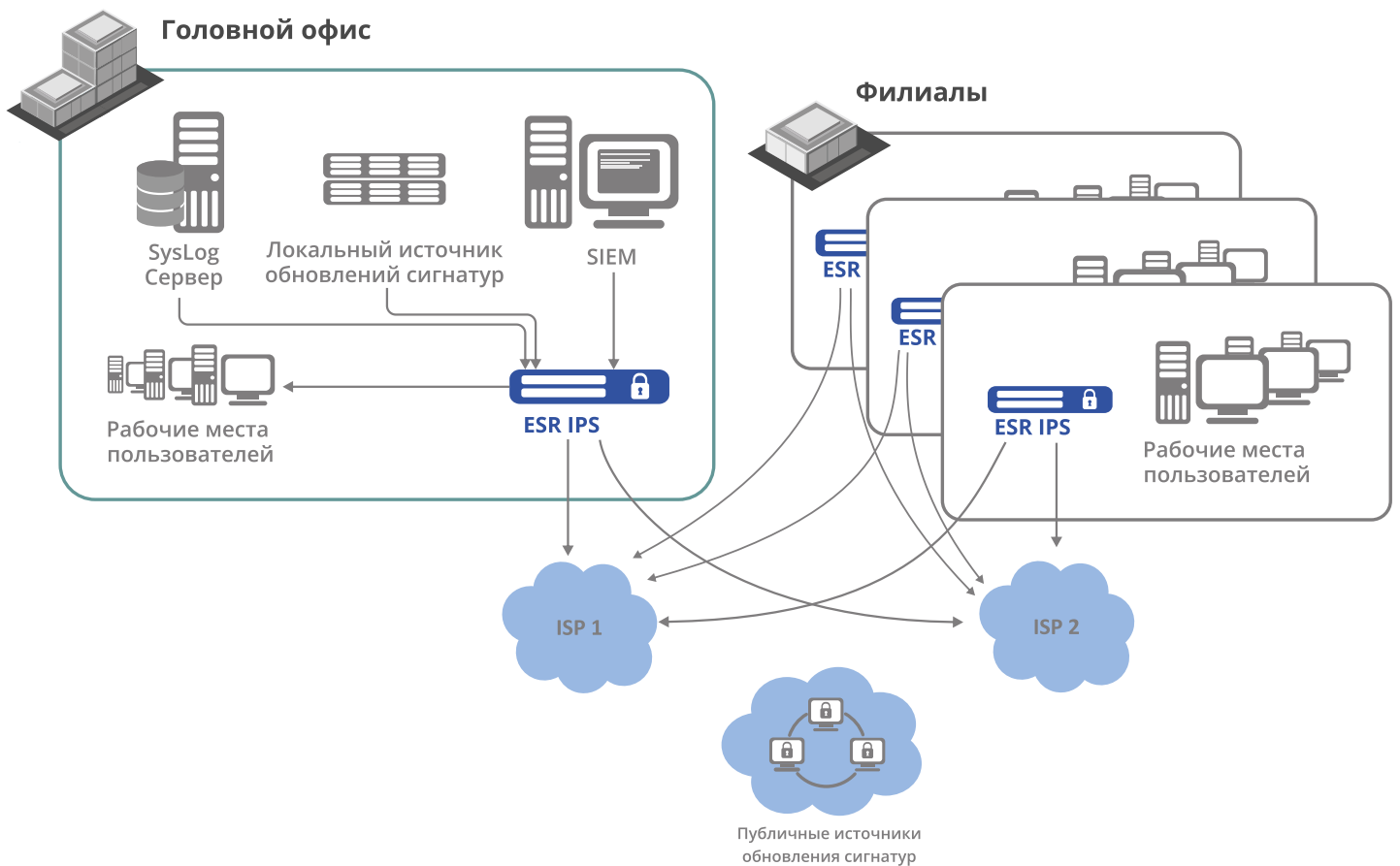


## Преимущества

Обнаружение и предотвращение атак на сеть

Высокая производительность IPS: до 3,1 Гбит/с

Гибкая настройка источников правил позволяет загружать сигнатуры как из глобальной, так и внутренней сети в формате правил Suricata





# Построение географически разнесенной сети компании с филиальной структурой



## Задача

Объединение сетей передачи данных филиалов компании в единую корпоративную сеть



## Оборудование

- MES5400-24
- ESR-3200
- ESR-200
- ESR-20

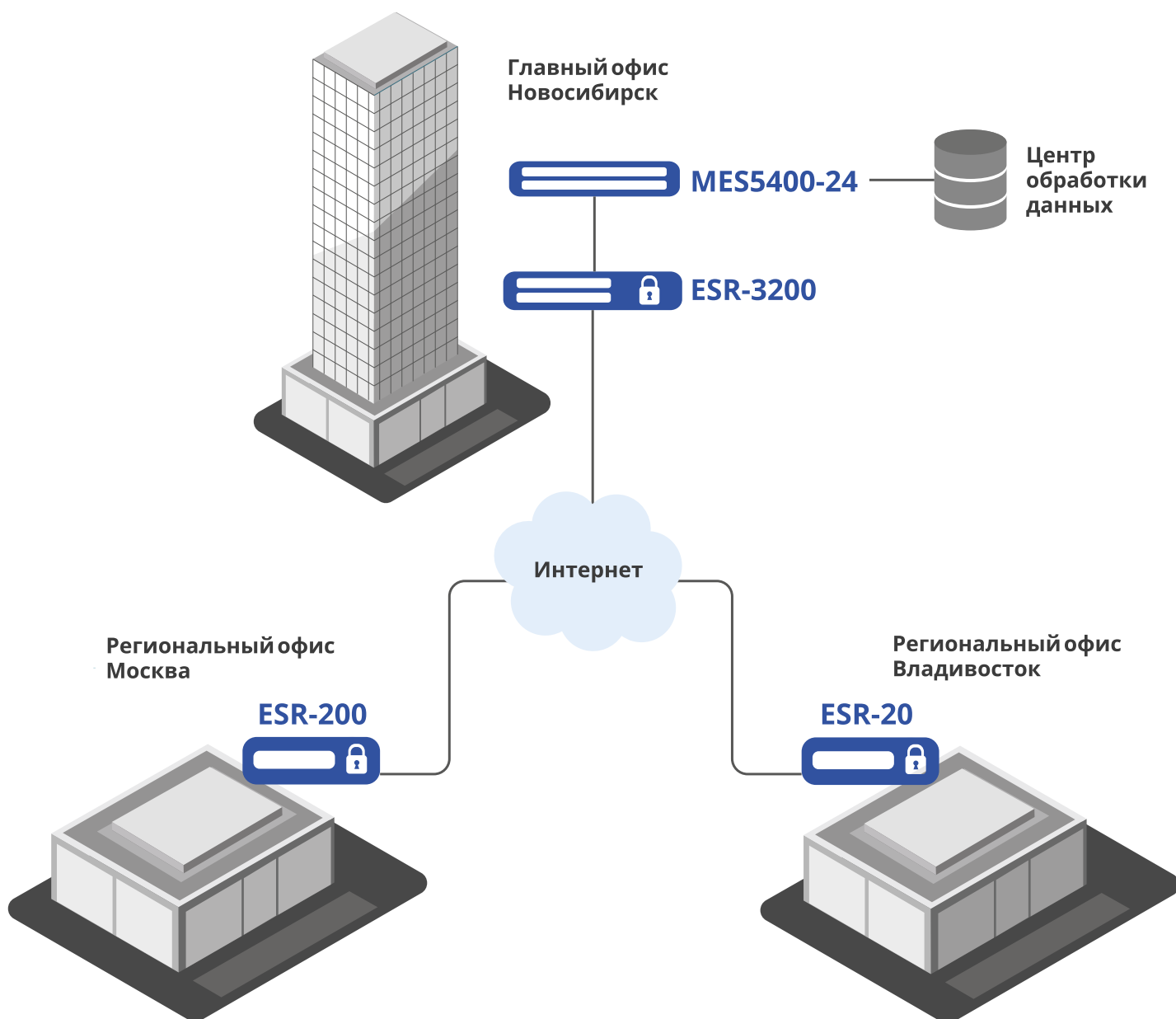


## Преимущества

Использование шифрования VPN для повышения безопасности

Простая масштабируемость

Firewall/NAT





# Построение сети с использованием BRAS на базе ESR



## Задача

Построение сети с использованием BRAS на базе ESR



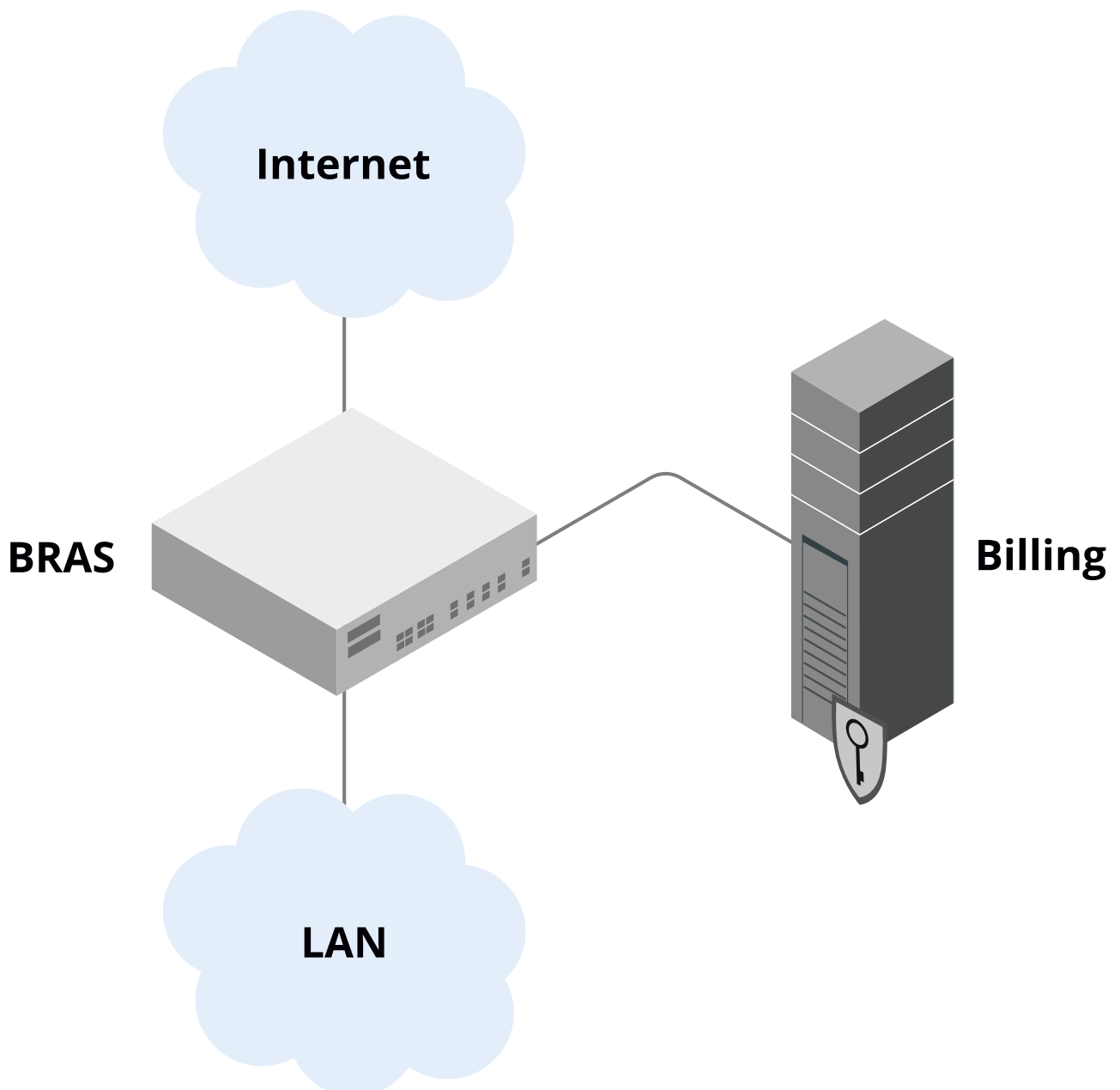
## Оборудование

- Сервисный маршрутизатор ESR



## Преимущества

Аутентификация пользователей  
Фильтрация и шейпинг трафика  
Ограничение пользователей по скорости, квотирование трафика  
Редирект трафика





# Построение L3-ядра сети оператора связи



## Задача

Построение распределенной сети ядра/распределения с использованием стека протоколов MPLS



## Оборудование

- ESR-3200
- ME5000M
- ME5100S

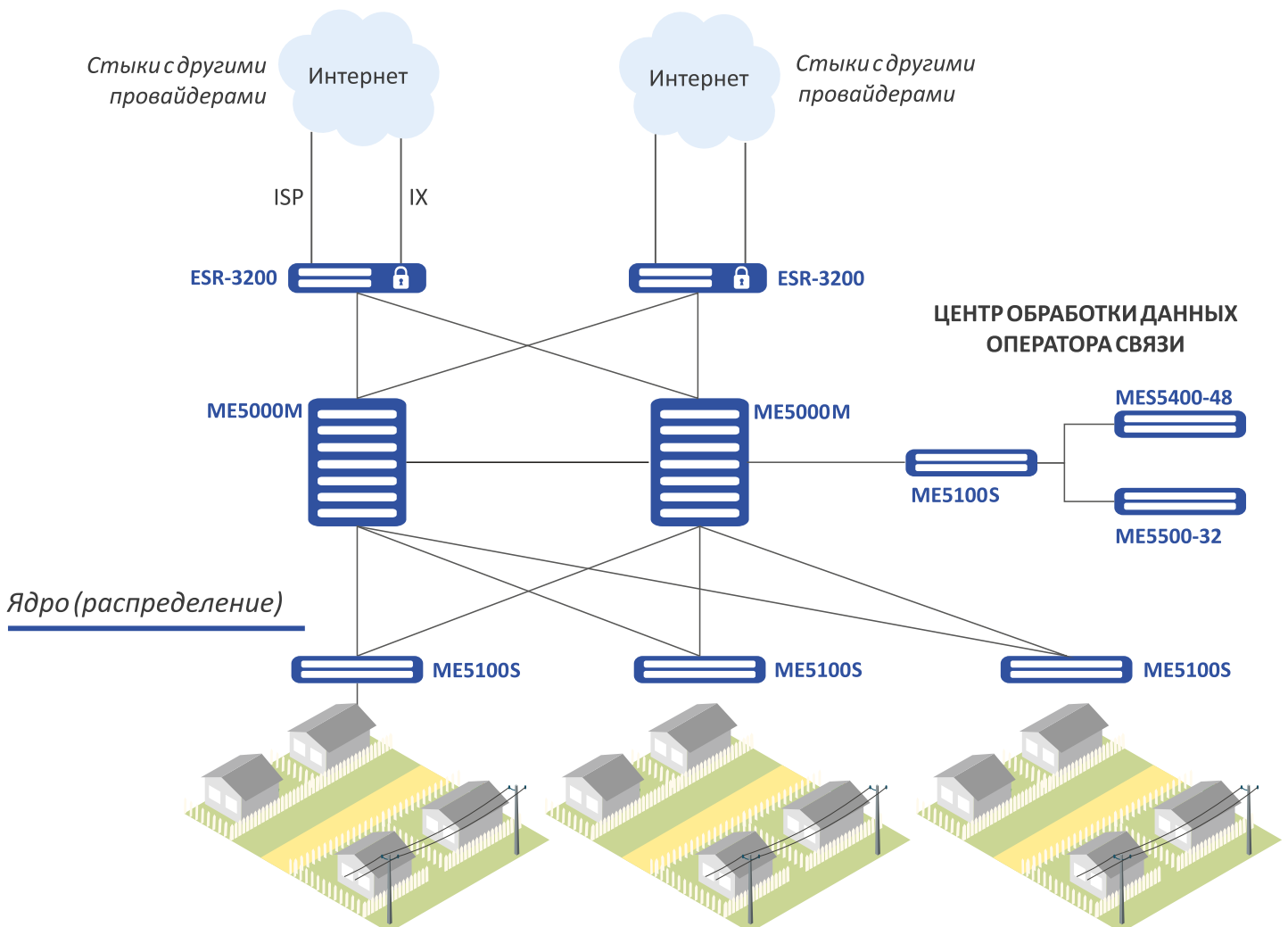


## Преимущества

Аппаратное резервирование на устройствах ядра ME5000M (модули управления, линейные карты)

Масштабируемость

Отказоустойчивость (быстрое детектирование отказов и переключение на резерв)





# Построение защищенной сетевой инфраструктуры. Совместные решения с Kaspersky Lab



## Задача

Организация контент-фильтрации на основе данных «Kaspersky Lab»



## Оборудование

- Межсетевой экран ESR



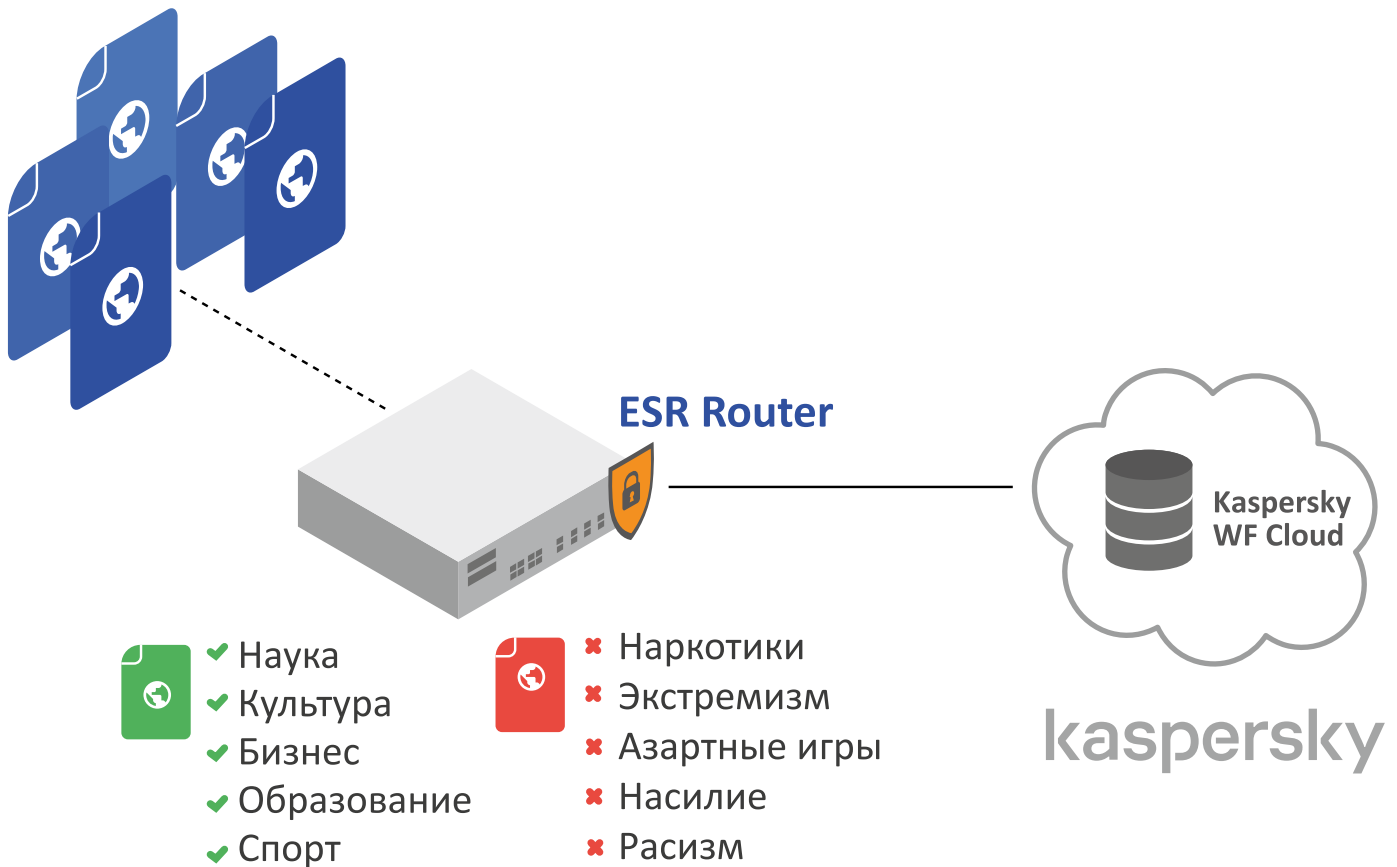
## Преимущества

Русскоязычные и иностранные сайты

Более 70 категорий, включая различные списки блокировки:

- Роскомнадзор
- 436-ФЗ
- Федеральный список экстремистских материалов

Непрерывное автоматическое обновление данных в режиме онлайн



# Построение защищенной сетевой инфраструктуры. Совместные решения с Kaspersky Lab



## Задача

Организация потоковой фильтрации трафика на базе правил «Kaspersky Lab»



## Оборудование

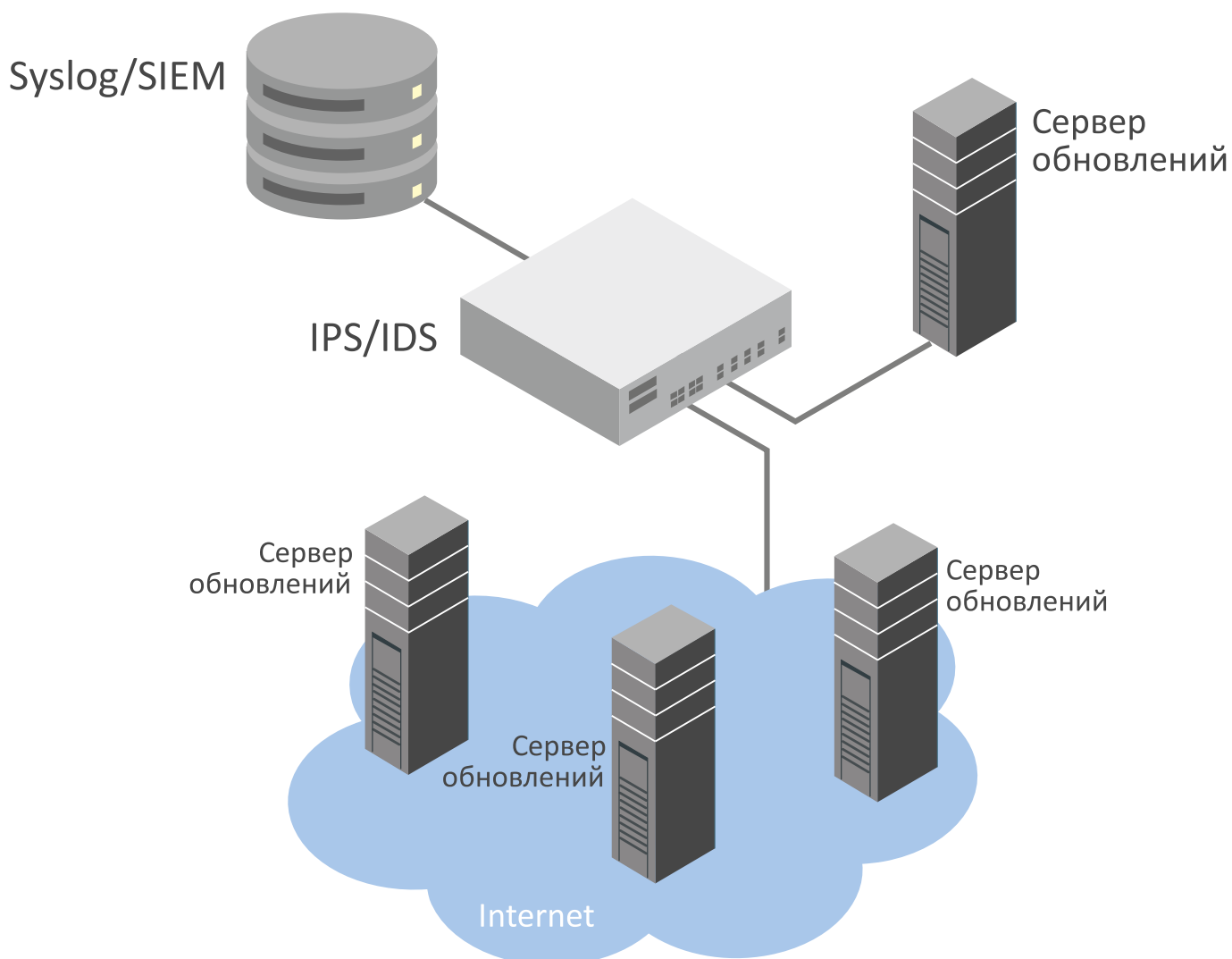
- Межсетевой экран ESR



## Преимущества

Использование набора правил от ведущего разработчика в этой области – «Лаборатории Касперского»

Постоянное автоматическое обновление правил в режиме онлайн





# Построение распределенной отказоустойчивой сети



## Задача

Создание сети передачи данных внутри предприятия от уровня доступа до уровня ядра и стыка с Интернет-провайдером (ISP)



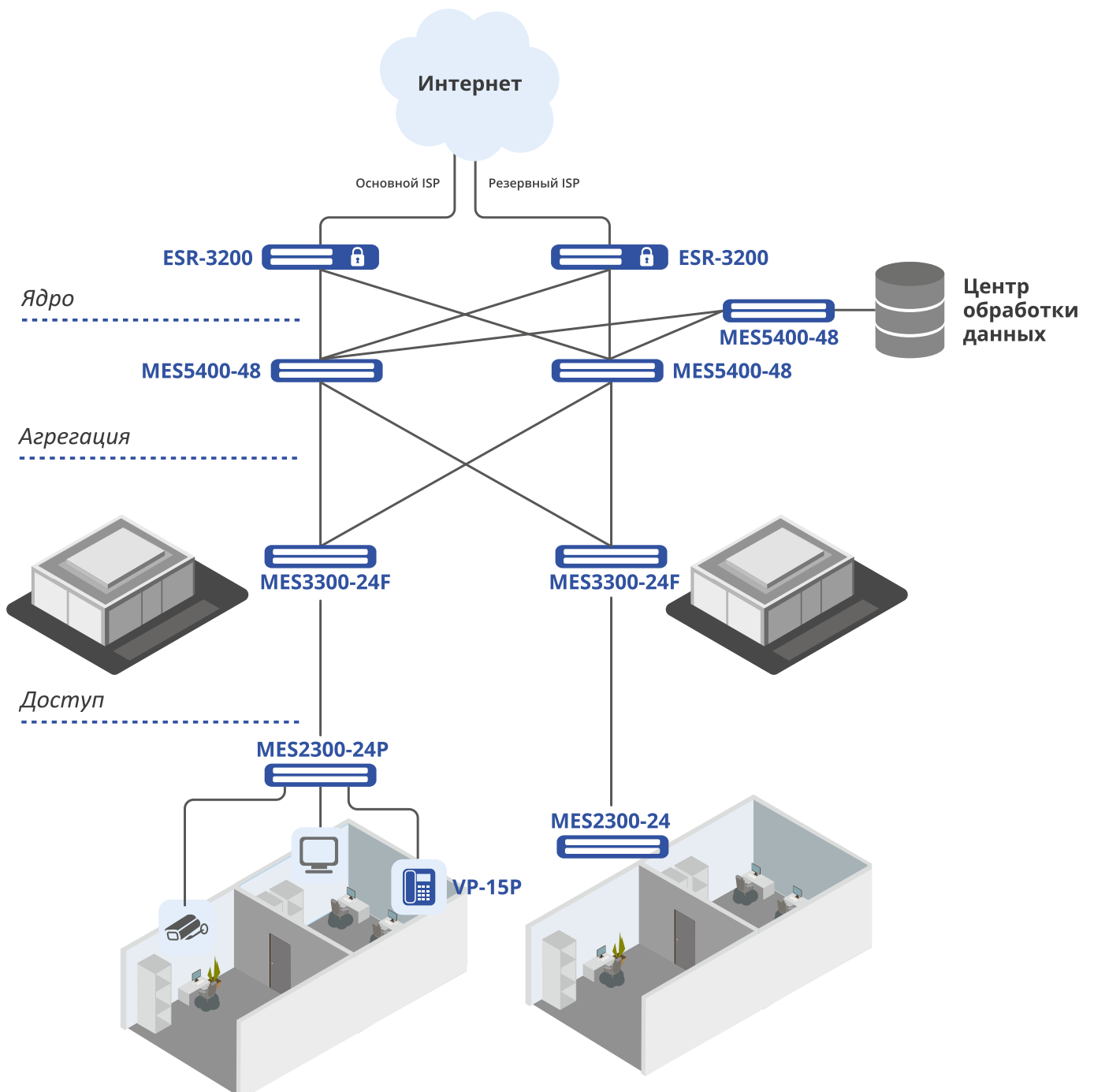
## Оборудование

- MES5400-48
- MES3300-24F
- MES2300-24P
- MES2300-24
- ESR-3200
- VP-15P



## Преимущества

Резервирование каждого узла распределения и агрегации (MC-LAG, STP, ERPS)  
Резервирование каналов Internet





# Отказоустойчивый кластер сервисных маршрутизаторов



## Задача

Объединение нескольких сервисных маршрутизаторов ESR в одно логическое устройство с целью обеспечения высокой доступности (High-availability cluster)



## Оборудование

- Сервисные маршрутизаторы ESR
- Коммутаторы MES



## Преимущества

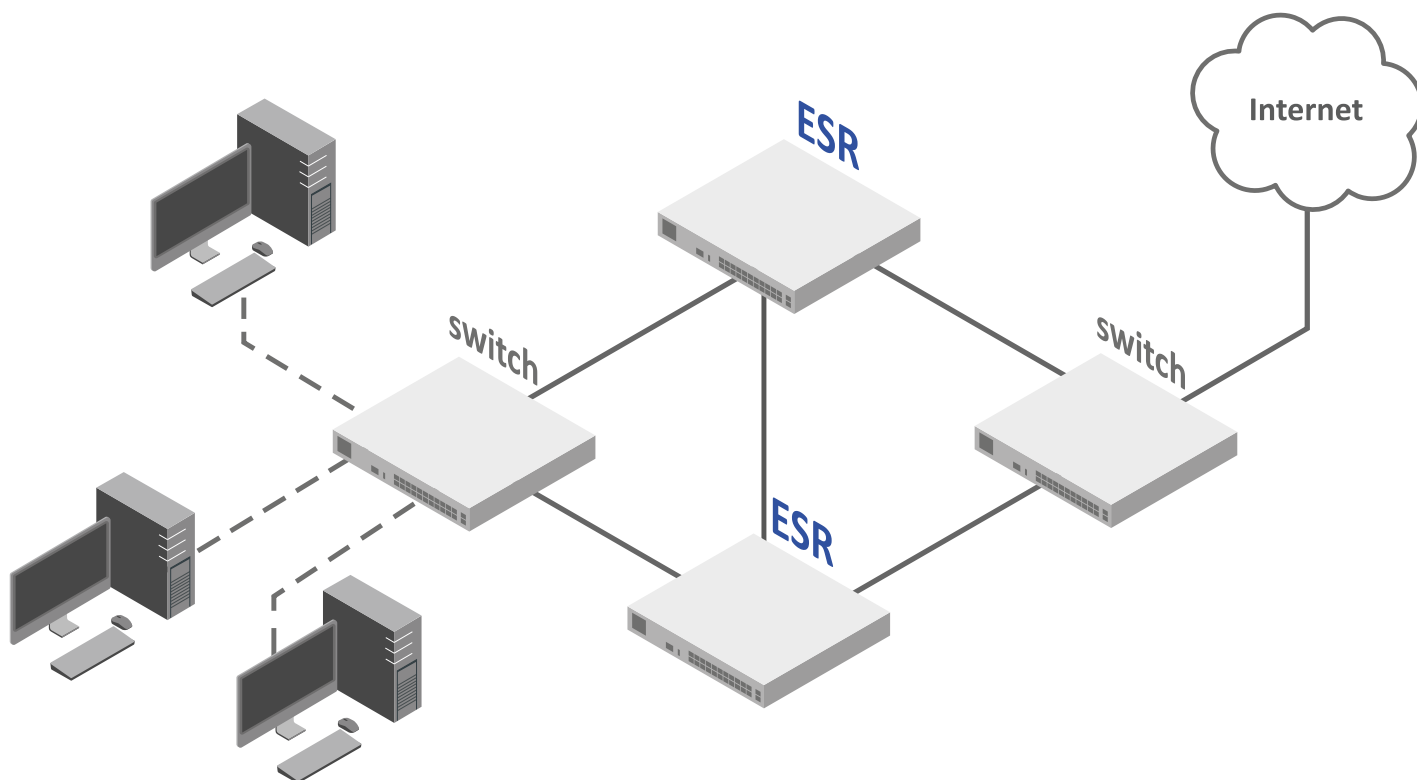
Резервирование маршрутизаторов и всех соединений в кластере

Синхронизация состояний для быстрого переключения в случае отказа (failover)

Централизованное управление, конфигурирование и мониторинг кластера

Синхронизация конфигураций

Замена одного маршрутизатора на кластер не требует перенастройки соседних устройств





# Построение IP-фабрики с использованием архитектуры Spine-Leaf



## Задача

Создание высокопроизводительной фабрики на базе коммутаторов для повышения отказоустойчивости в сегменте ЦОД



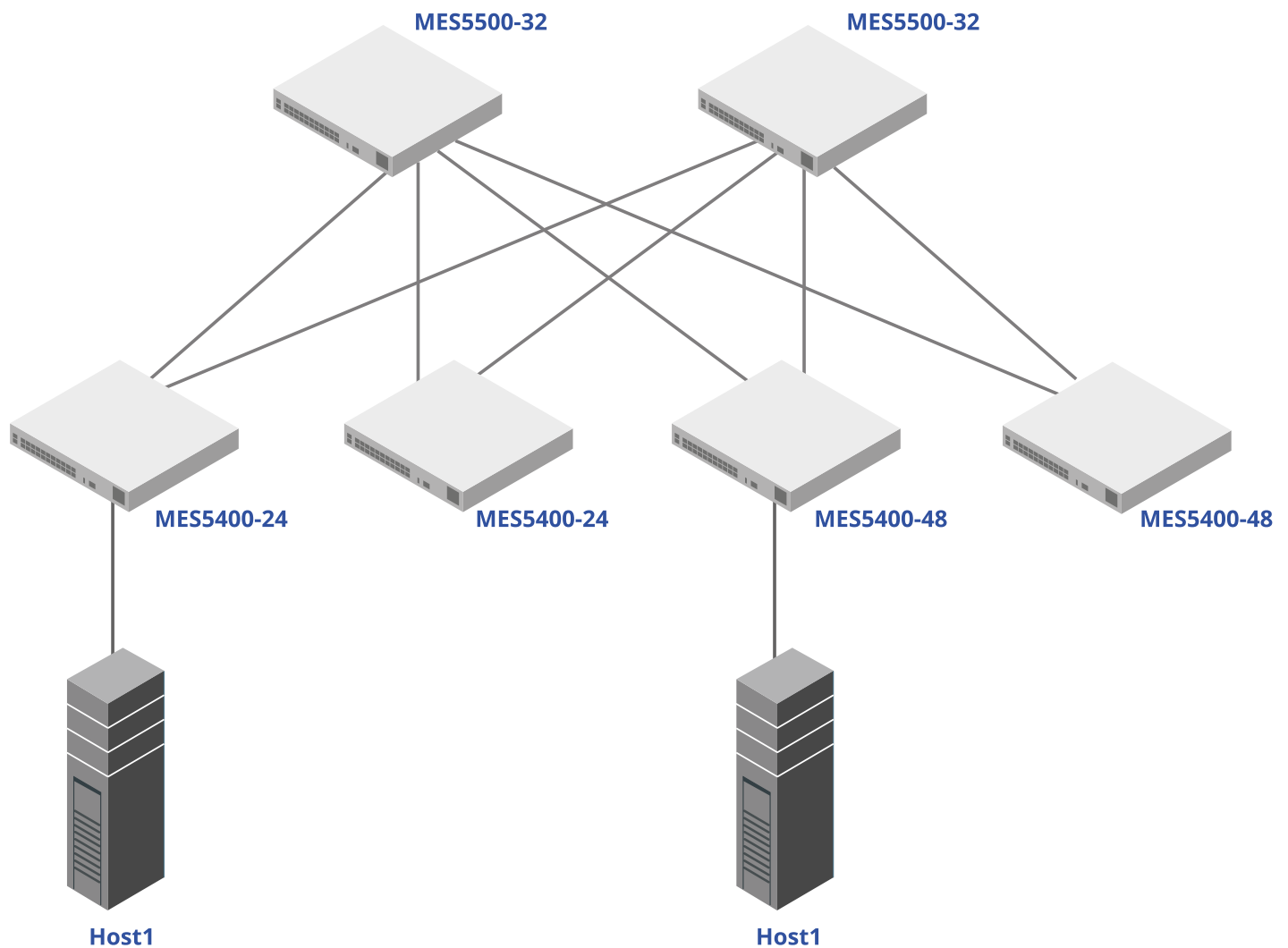
## Оборудование

- MES5400-24
- MES5400-48
- MES5500-32



## Преимущества

Высокая надежность  
Отличная масштабируемость портовой емкости и производительности  
Балансировка нагрузки между Leaf-коммутаторами





# Построение высокоскоростной сети на базе технологии 10GPON (XGS-PON)



## Задача

Построение современной пассивной оптической сети PON на базе технологии XGS-PON, обеспечивающей скорость передачи данных информации до 10 Гбит/с



## Оборудование

- NTX-RG-552x
- NTX-1
- NTX-1F



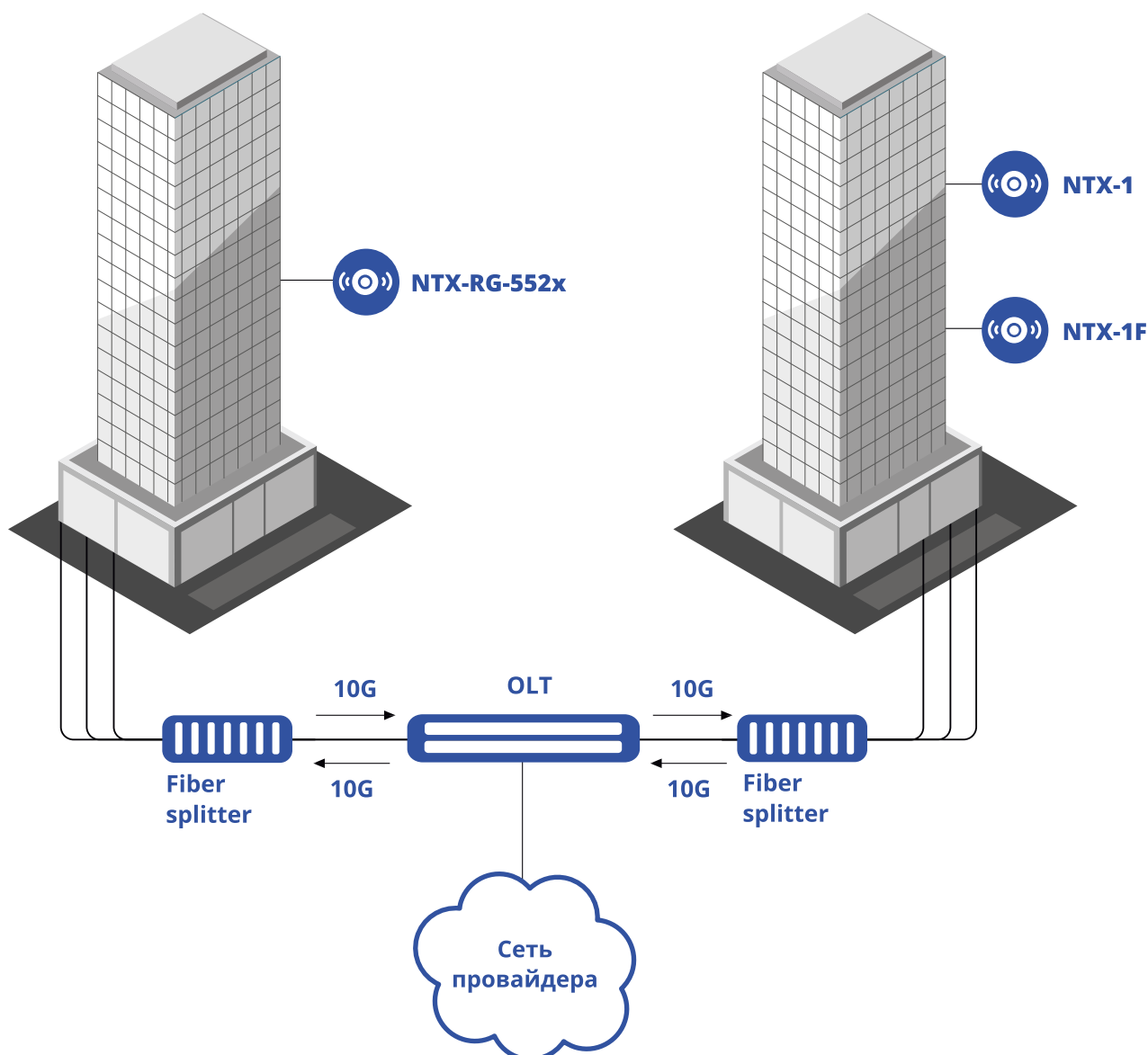
## Преимущества

Высокая скорость соединения

Возможность подключения через один терминал не только интернета, но также цифрового телевидения, телефонной связи

Высокая безопасность, а также надежная защита данных от перехвата

Пониженное энергопотребление используемого оборудования





# Организация операторских сетей связи



## Задача

Организация прозрачного пропуска сигнализации ОКС-7 через IP-сеть



## Услуги

- Виртуальная АТС
- Call-центр
- Автооповещение
- IVR
- Запись разговоров



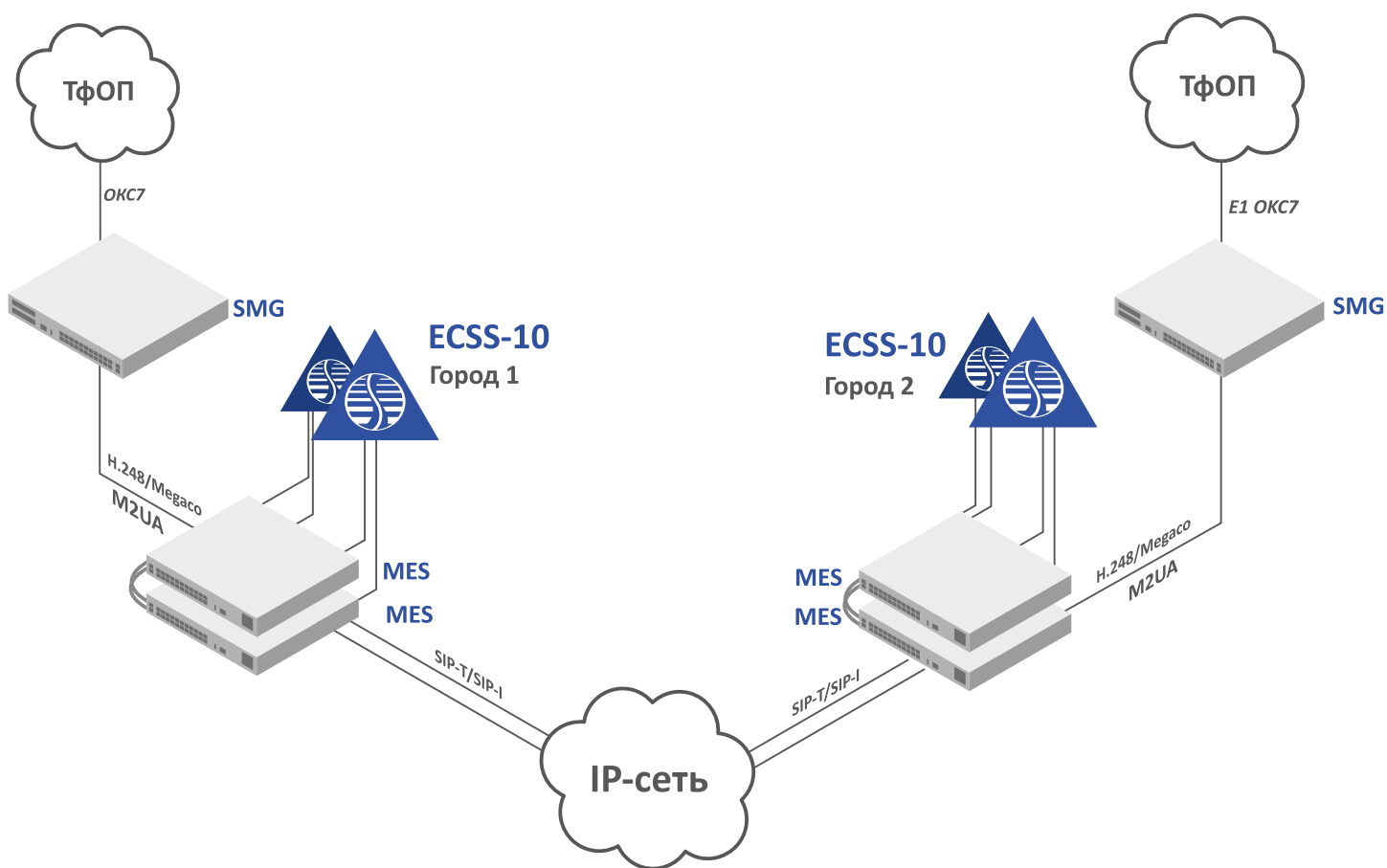
## Преимущества

Удобный интерфейс

Возможность сдачи СОРМ по приказам №70, 86, 268, 374 (ФЗ)

Единая система управления и мониторинга

Автоматическое конфигурирование абонентского оборудования







## Задача

Организация распределенной сети связи в регионах, предоставление полного набора сервисов



## Услуги

- Call-центр
- Виртуальная АТС на базе ECSS-10
- Автообзвон
- IVR
- Тотальная запись разговоров
- Интеграция с различными CRM-системами



## Преимущества

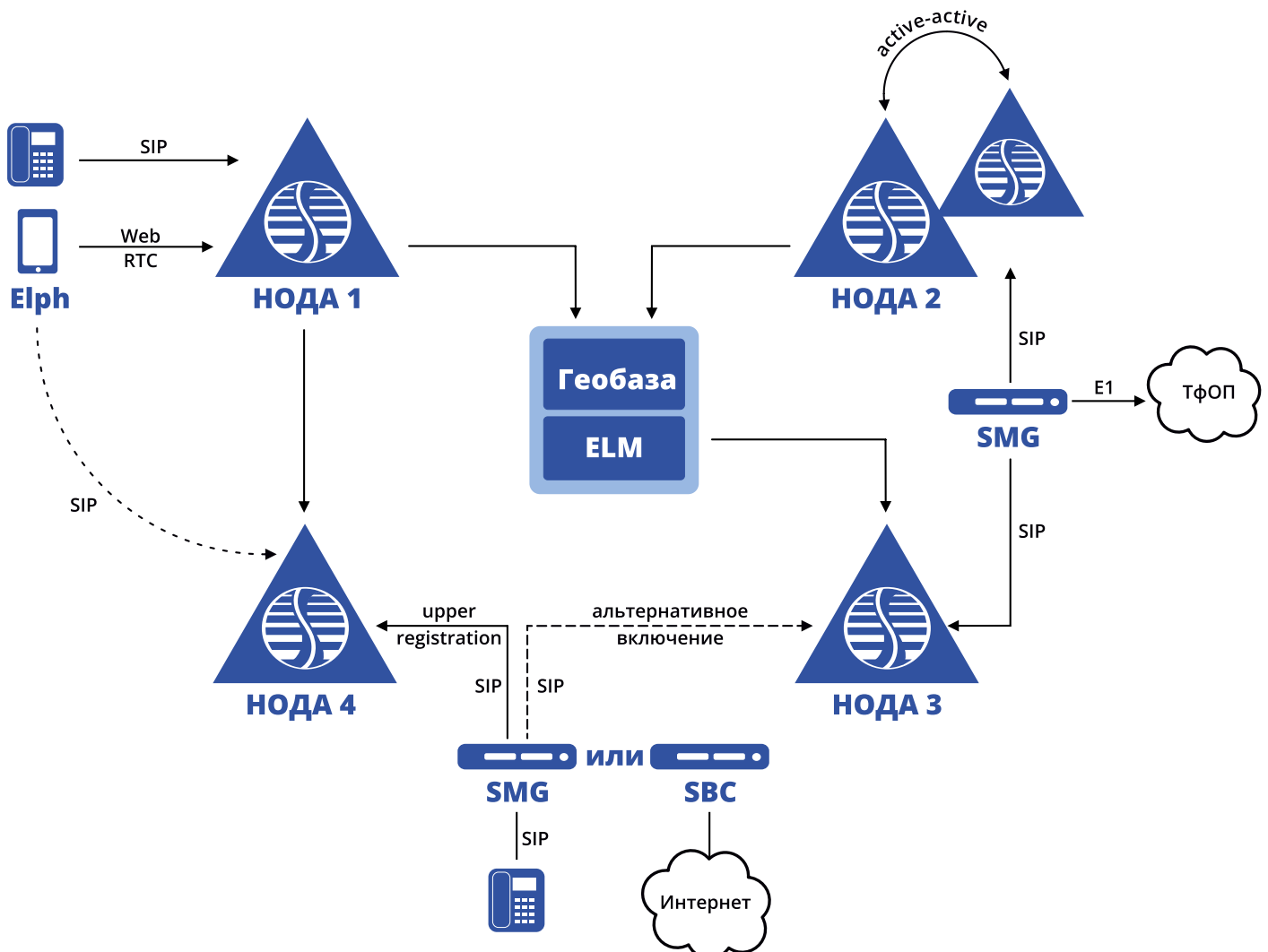
Удобный интерфейс

Возможность сдачи СОРМ по приказам №70, 86, 268, 374 (ФЗ)

Единая система управления и мониторинга

Автоматическое конфигурирование абонентского оборудования

Мультидоменная архитектура с возможностью сдачи мультиСОРМ





# Организация селекторной и диспетчерской связи



## Задача

Построение селекторной или диспетчерской связи для крупных корпораций



## Оборудование

- ECSS-10
- TAU-72.IP
- VP-17(P)
- VP-30(P)
- Elph



## Преимущества

Единая платформа для корпоративной и селекторной связи

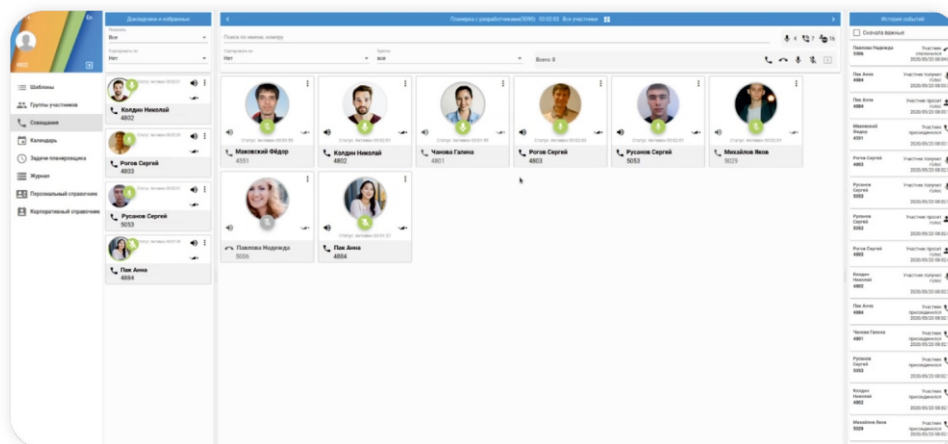
Шаблоны и истории совещаний

Разграничение прав ведущих

Русскоязычный web-интерфейс диспетчера

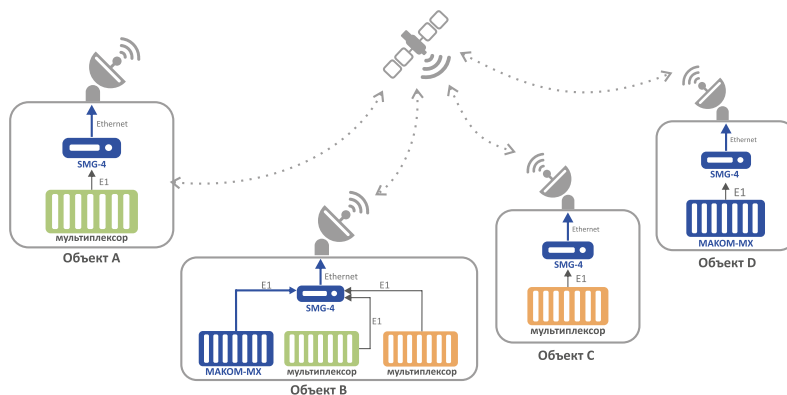
До 200 участников для одной конференции

Возможность отключения микрофонов участников



## Подключение удаленных объектов по спутниковым каналам связи

Предусмотрен особый режим работы, позволяющий в автоматическом режиме поддерживать подключение голосового тракта между потоками E1 двух устройств (через каналы с пакетной коммутацией голосовых данных) и обеспечивать эффективную эхокомпенсацию на спутниковых каналах связи.





# Варианты организации сетей связи для 100–3000 абонентов



## Задача

Организация сети связи на 100–3000 абонентов



## Оборудование

- SMG-200
- SMG-500
- SMG-3016
- MES
- TAU
- VP

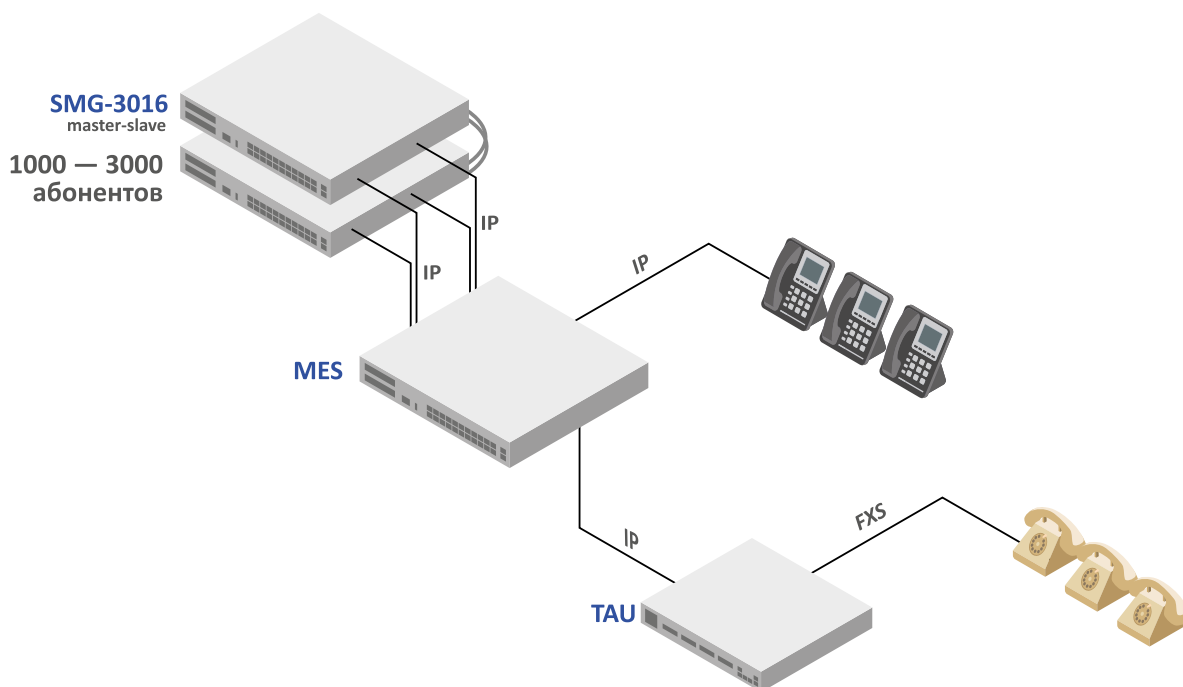
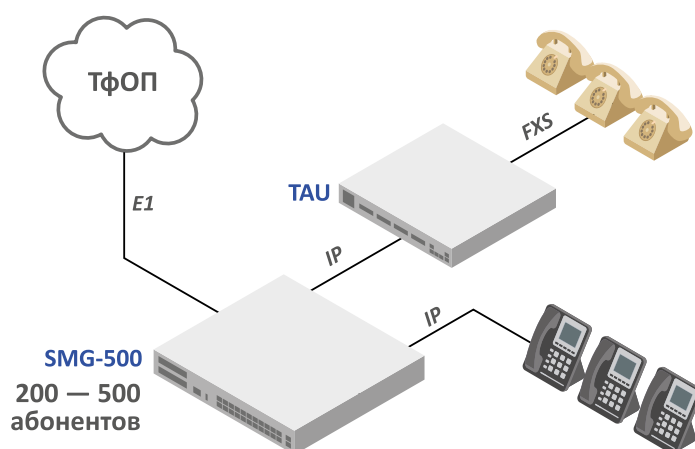
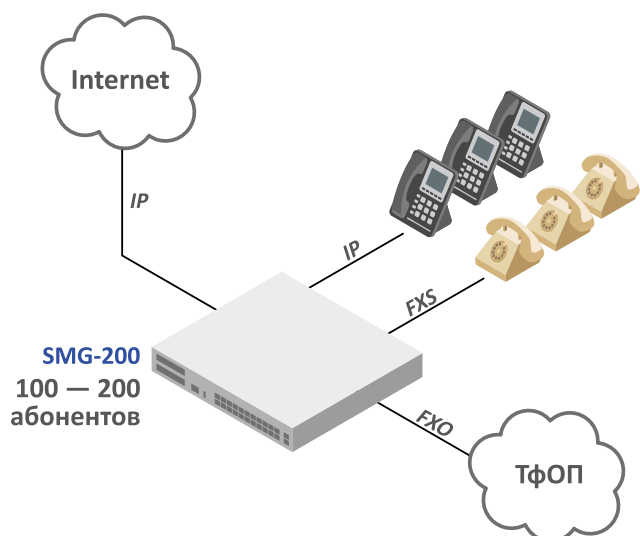


## Преимущества

Удобство управления

Единая система управления и мониторинга

Автоматическое конфигурирование абонентского оборудования





# Организация сети связи, включающей до 100000 абонентов



## Задача

Организация отказоустойчивой сети связи для 1000–100000 абонентов



## Оборудование

- ECSS-10
- MES
- SMG-1016M
- SBC-3000
- VP-30(P)



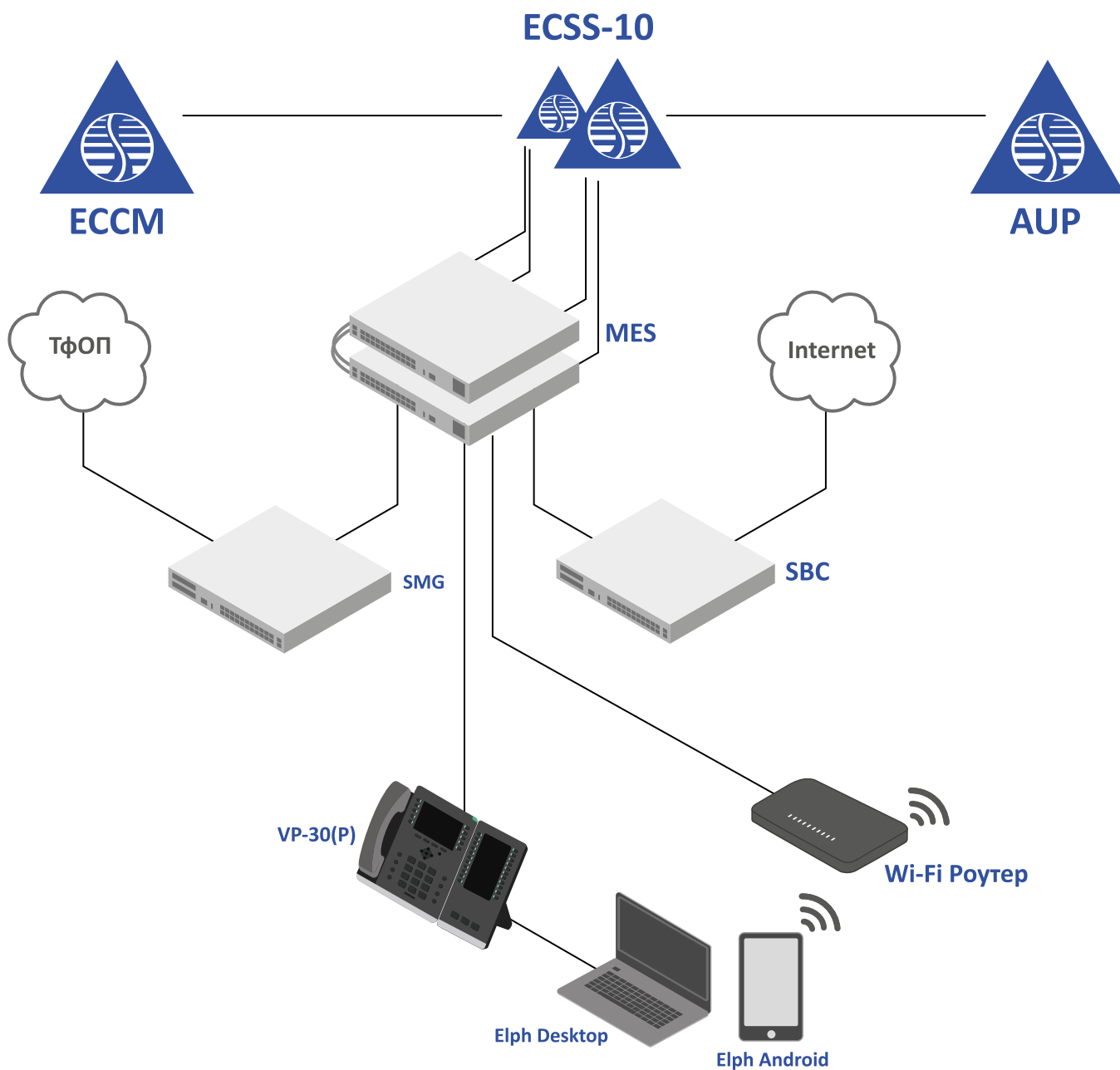
## Преимущества

Широкий набор доступных сервисов

Автоматическая конфигурация абонентского оборудования

Высокий уровень отказоустойчивости

Единая система управления и мониторинга





# Построение катастрофоустойчивой мультисервисной региональной сети связи



## Задача

Построение отказоустойчивых мультисервисных корпоративных сетей телефонной связи



## Оборудование

- ECSS-10 Softswitch
- SMG
- SBC



## Преимущества

Многоуровневое резервирование (центрального узла, георезерв, локальная АТС)

Поддержка мультидоменной архитектуры

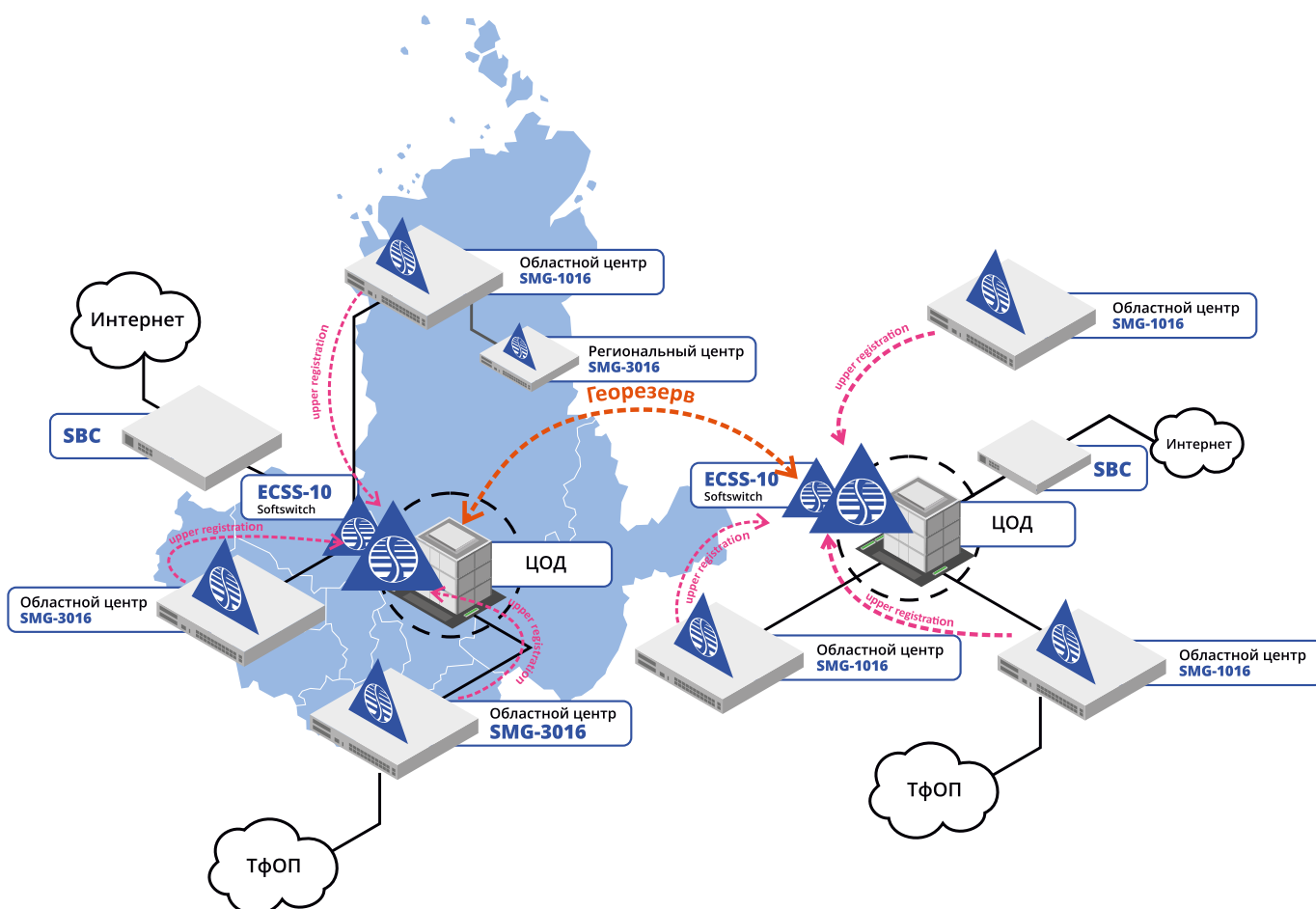
Защита корпоративной сети

Кроссплатформенное решение (серверы, виртуальные машины)

Единая система управления и мониторинга

Система автоконфигурирования IP-телефонных аппаратов

Широкий набор сервисов





# Унифицированные коммуникации. Elph



## Задача

Организация современной сети связи, предоставление полного набора сервисов



## Оборудование

- ECSS-10 Softswitch
- Пограничный контроллер сессий SBC



## Преимущества

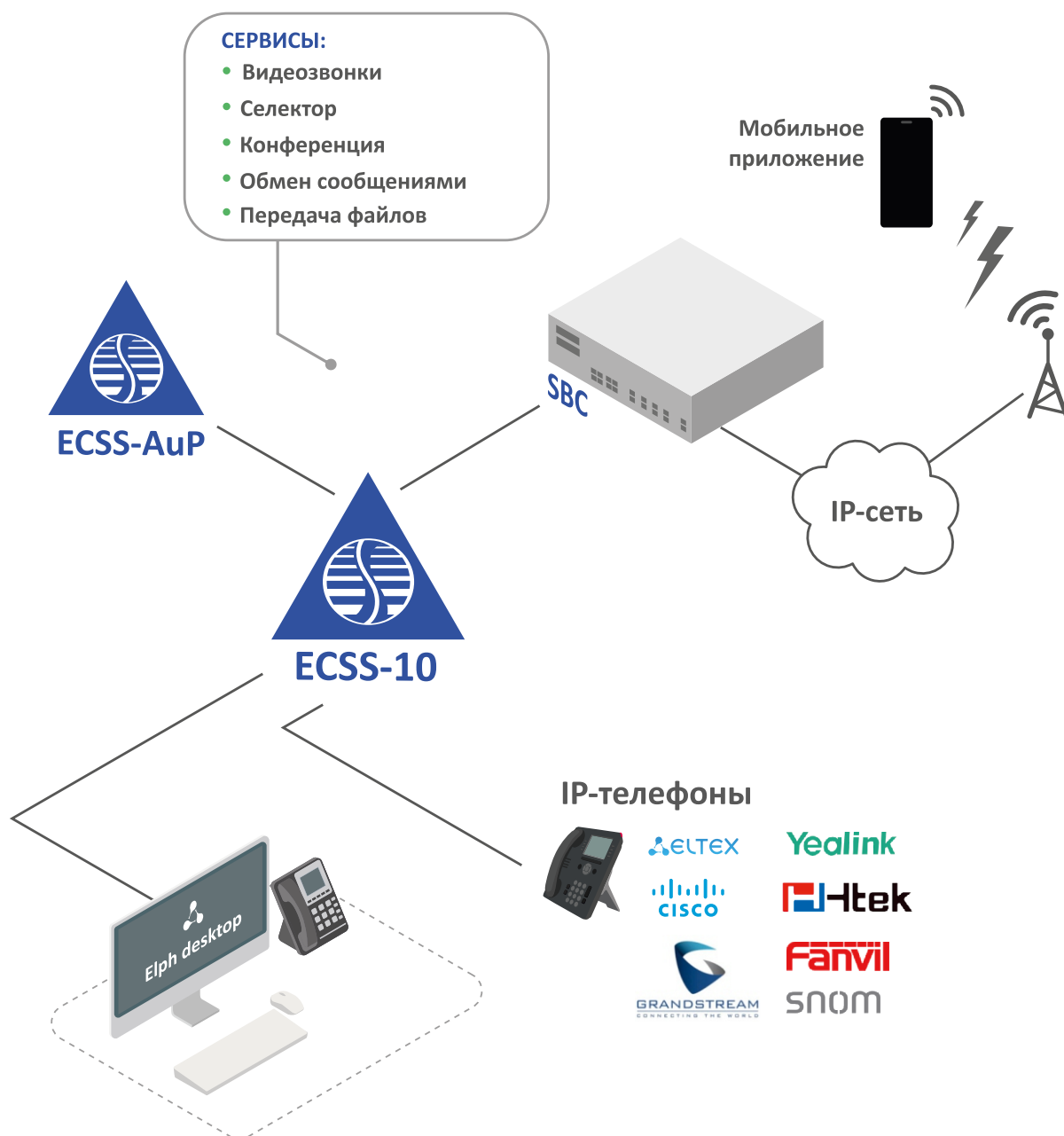
Поддержка сервиса «Автосекретарь»

Desktop-приложение

Мобильное приложение (IOS, Android)

Система автоконфигурирования для IP-телефонов и мобильных клиентов

Обеспечение безопасности корпоративной сети благодаря SBC





# Организация беспроводного широкополосного доступа по технологии Wi-Fi



## Задача

Построение сети беспроводного широкополосного доступа



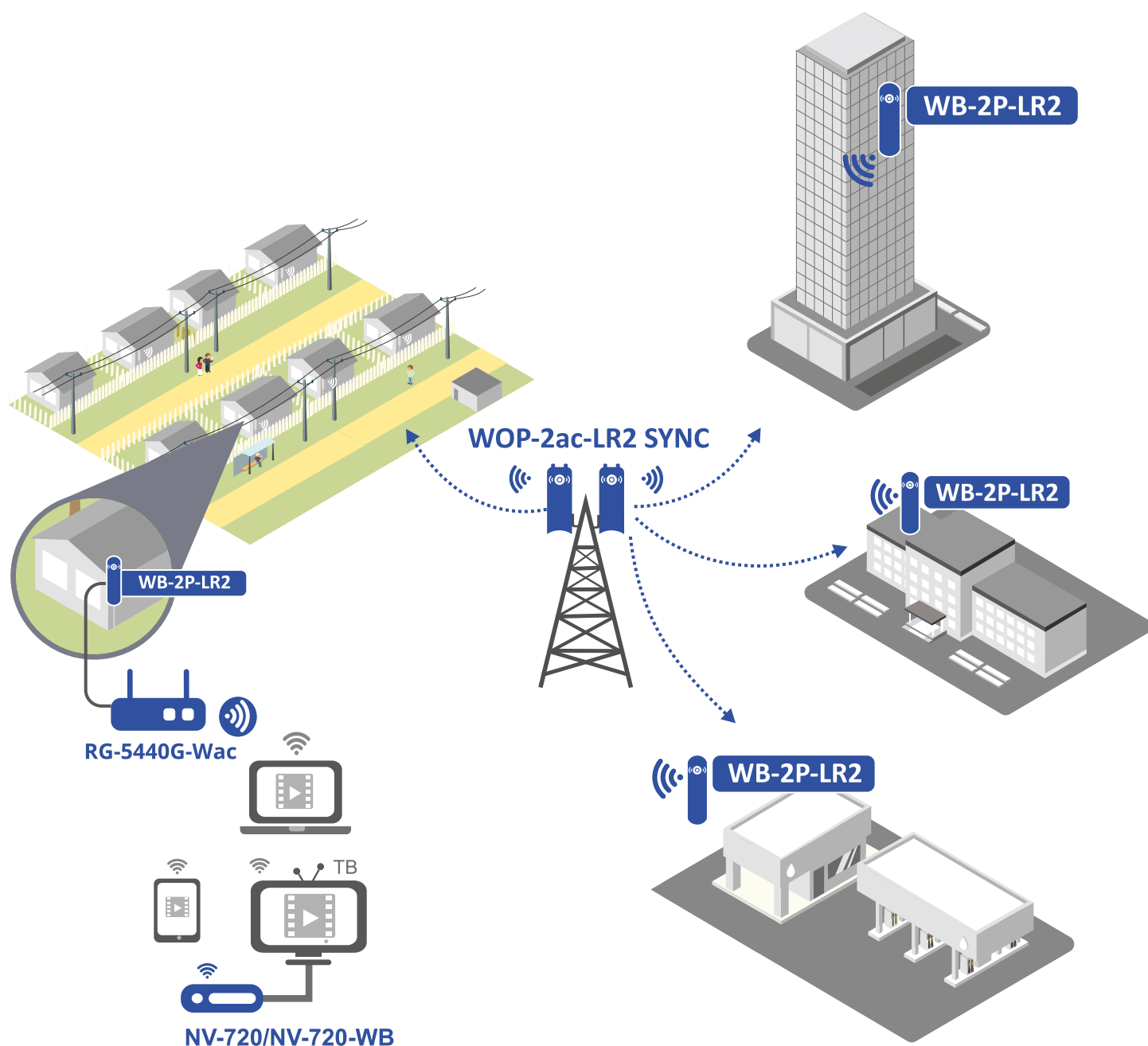
## Оборудование

- Абонентская станция WB-2P-LR2
- Базовая станция WOP-2ac-LR2 SYNC



## Преимущества

- Рабочий диапазон частот 2.4 ГГц
- Большой радиус покрытия
- Межсекторная синхронизация





# Решение для операторов связи



## Задача

Предоставление пользователям услуги IPTV на высоком уровне с возможностью удаленной конфигурации, оценки качества услуг и оперативного исправления ошибок



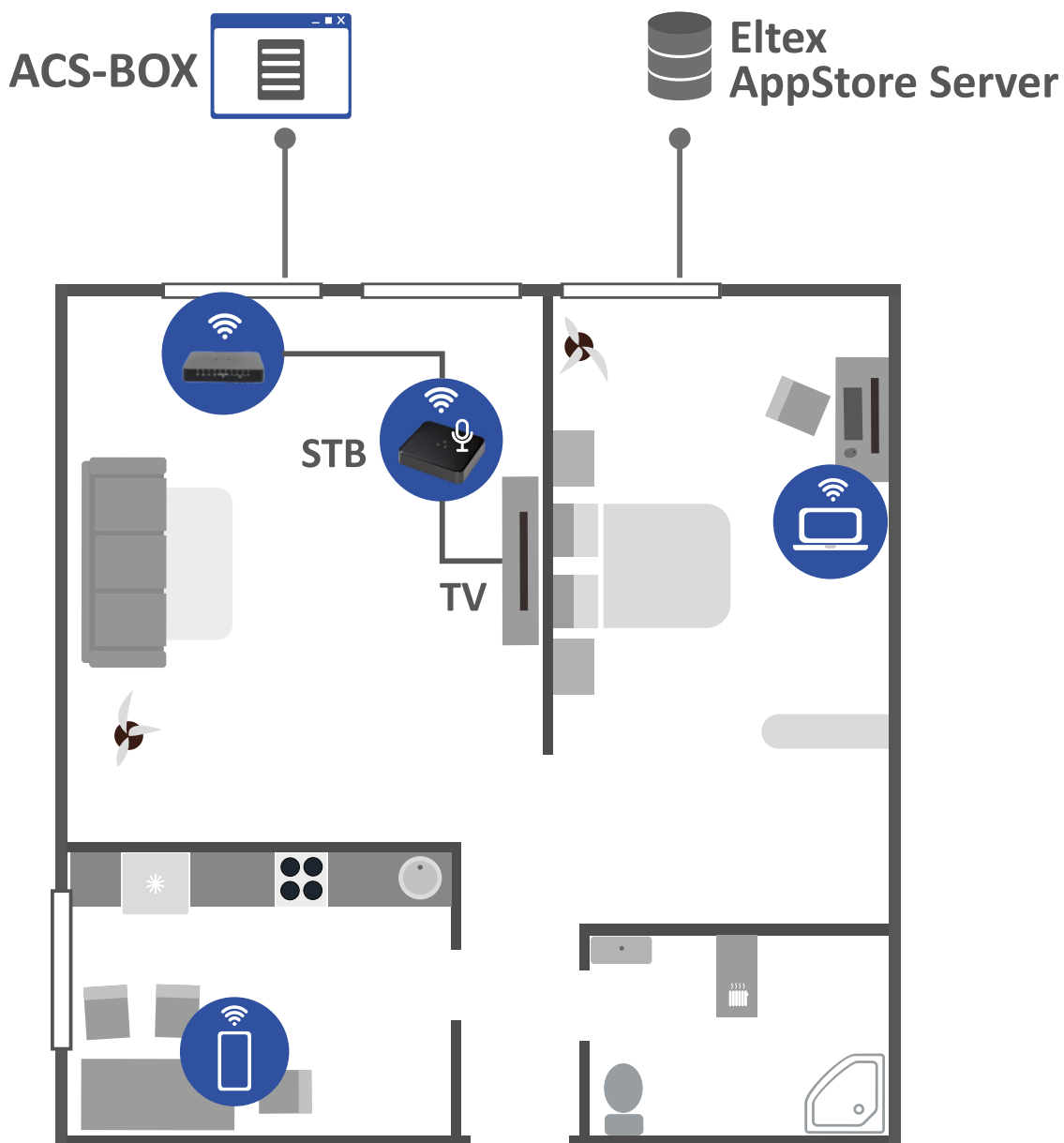
## Оборудование

- Смарт ТВ-приставки NV-730 и NV-731
- Магазин приложений AppStore server
- Eltex.ACS-BOX
- Абонентские роутеры
  - RG-5440G-Wac/WZ
  - NTU-RG-5420G-Wac/WZ
  - NTU-RG-5440G-Wac/WZ



## Преимущества

- Удаленная конфигурация
- Кастомизация
- Магазин приложений
- Программно-аппаратная блокировка под заказчика
- Голосовое управление







## Задача

Предоставление корпоративным заказчикам оборудования и систем управления оборудованием для услуги CorpTV для реализации внутренних и внешних задач



## Оборудование

- Смарт ТВ-приставка NV-730
- Система управления Eltex.ACS
- Eltex.ACS-BOX



## Преимущества

Возможность работать совместно с CorpTV решениями, дополняя их оборудованием и софтом для управления

Формирование корпоративной культуры

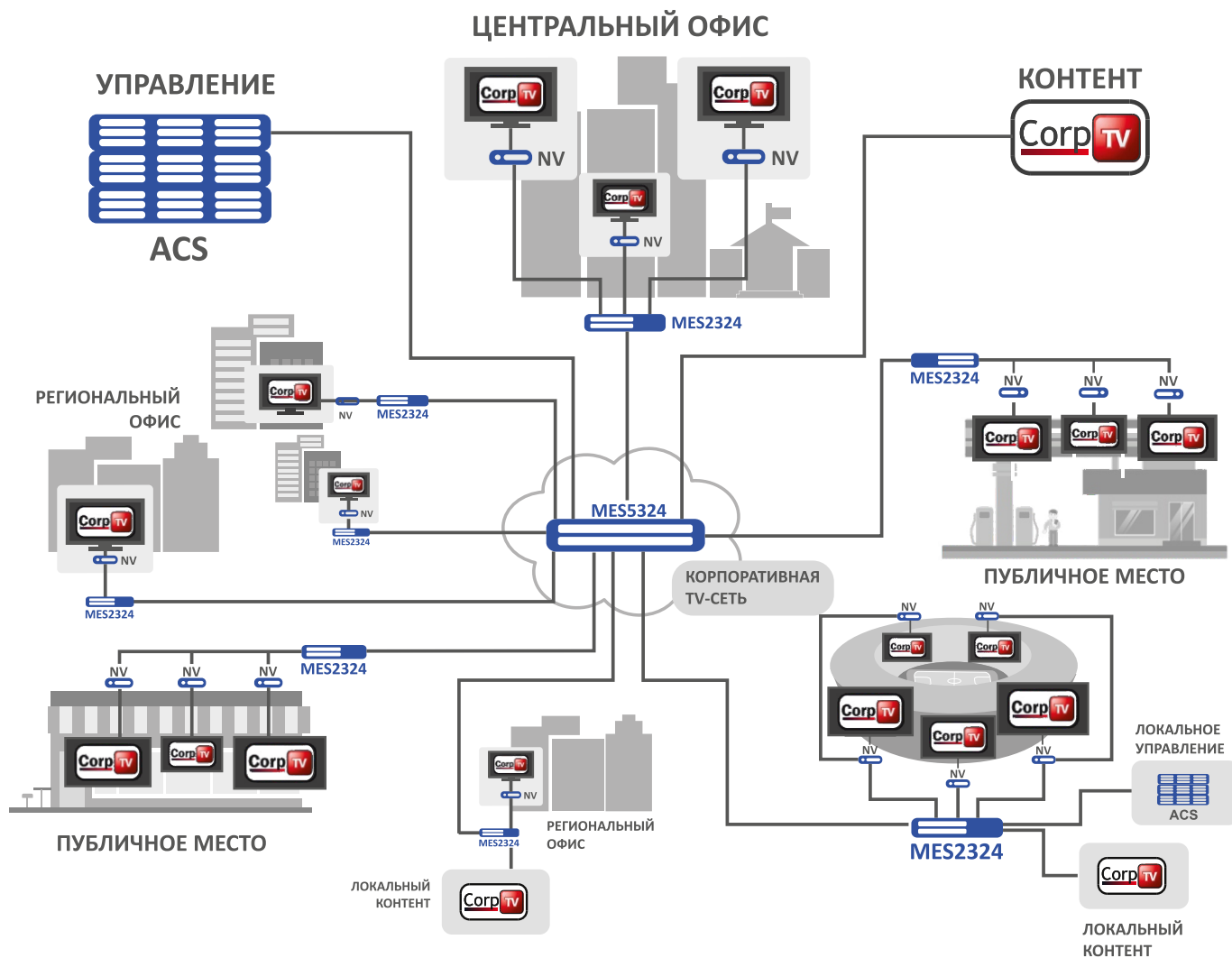
Информирование сотрудников

Обучение персонала

Трансляция рекламных роликов

Информирование клиентов

Оповещение во время ЧС





## Задача

Предоставление застройщикам оборудования «Умный дом»



## Оборудование

- Платформа ELTEX Smart Cloud/Vox
- Хаб системы с поддержкой протоколов Wi-Fi/Z-Wave
- Датчики
- Исполнительные устройства
- Мобильное приложение Eltex Home



## Преимущества

Предоставление услуги на базе существующей инфраструктуры оператора связи

Потенциальная привязка абонентов

Удобное приложение

Голосовое управление (только для SH-10-WBZ + RG-5440G-Wac/WZ NTU-RG-5420G-Wac/WZ NTU-RG-5440G-Wac/WZ)

Интеграция с голосовыми помощниками: Алиса, Салют и Маруся (только для Eltex Smart Cloud)





## Задача

Расширение зоны покрытия домашней Wi-Fi сети



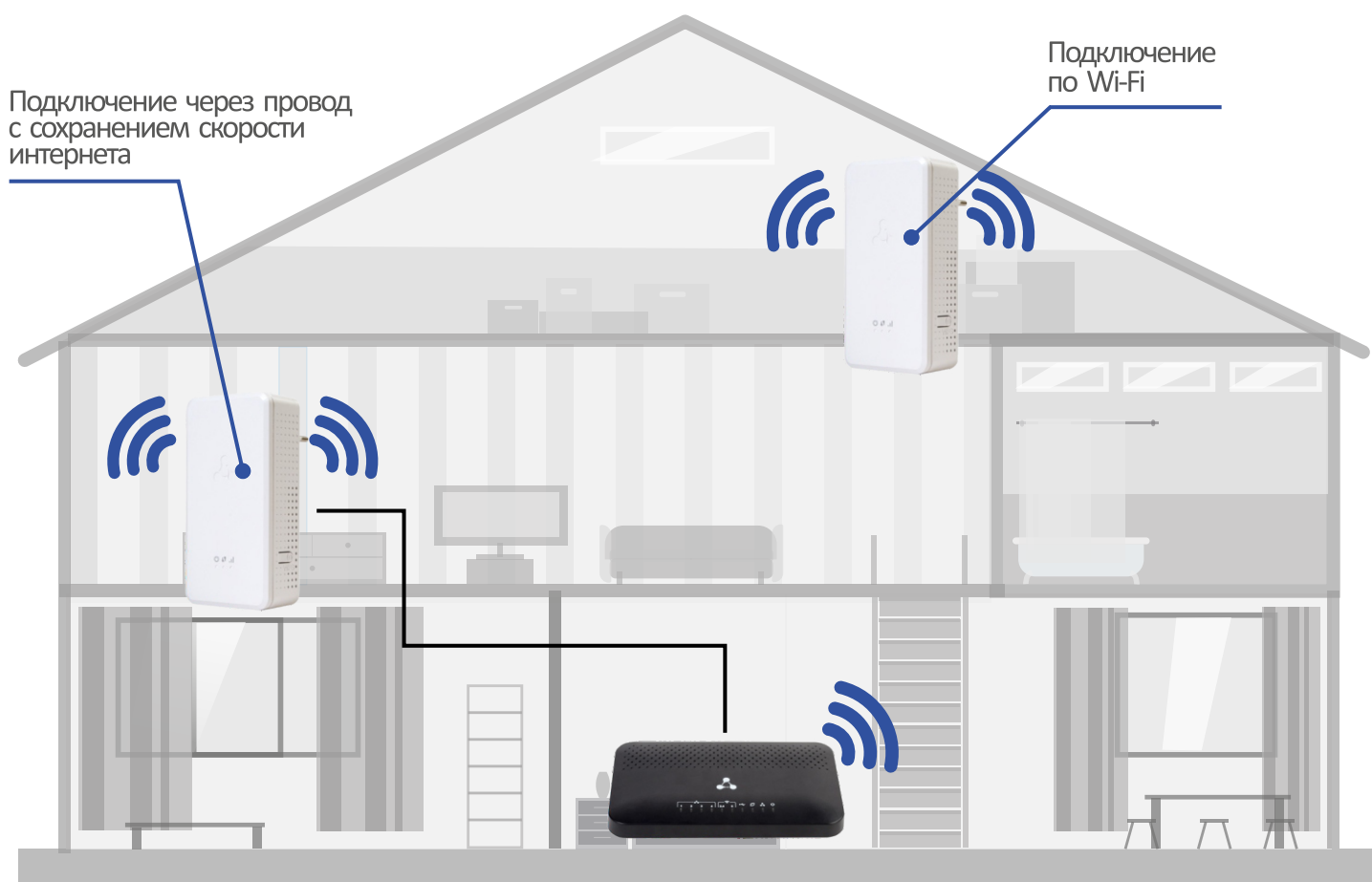
## Оборудование

- Роутеры с поддержкой EasyMesh (Ethernet, PON)
- Репитеры:
  - RR-10
  - RR-11



## Преимущества

- Гарантированное покрытие Wi-Fi
- Снижение обращений абонентов в техническую поддержку оператора связи из-за проблем с Wi-Fi
- Самооптимизирующаяся беспроводная сеть
- Единая сеть Wi-Fi с общим именем и паролем
- Перемещение между зонами Wi-Fi без разрыва соединения
- Единая интеллектуальная сеть без «мертвых зон»





## Eltex.EMS

**Централизованная система управления сетевым оборудованием**

- Мониторинг основных параметров устройств
- Онлайн-отображение аварий устройств в текстовом и графическом виде
- Группировка линейных терминалов в узлы с возможностью просмотра всех аварий выбранного узла
- Автоматический поиск устройств Eltex в сети



## Eltex.ACS

**Система управления абонентскими устройствами**

- Автоконфигурирование и динамическая подготовка к работе
- Мониторинг состояний и производительности
- Управление версиями ПО
- Централизованное обновление прошивок
- Создание задач, выполняемых по расписанию



## Eltex.ACS-box

Web-приложение позволяет интегрировать и адаптировать систему управления ACS в уже существующую структуру посредством NBI-запросов



## Магазин приложений AppStore server

**Клиент-серверное решение, которое дает возможность клиентским устройствам получать актуальные версии приложений и прошивок**

- Различные Android-приложения на архитектуре MIPS/ARM и актуальные версии прошивок для устройств серии NV
- Кастомизация лаунчера для приставок
- Функция бета-тестера для приложений и прошивок



Коммерческий отдел:

+7 701 409-76-10  
post@eltexalatau.kz

050032, г. Алматы,  
ул. Ибрагимова, 9

---

[www.eltexalatau.kz](http://www.eltexalatau.kz)